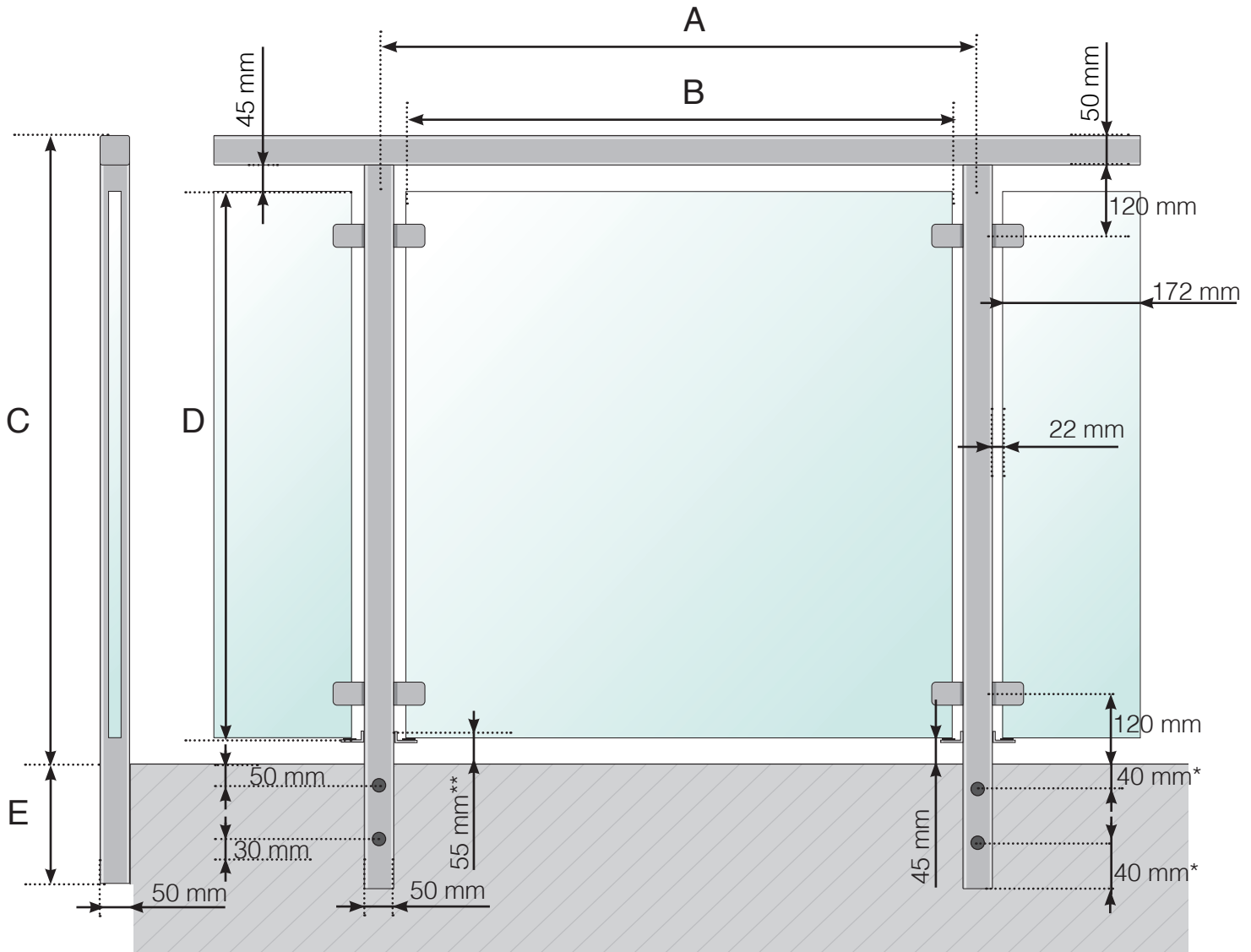


YKSITYISKOHTAINEN MITAT

ALUMIINIKAIDE ULKOPUOLELLE ASENNETTUNA ALUMIINIKÄSIJOHTIMELLA V2



- A - Tolppien k/k-mitta riippuen sivujen kokonaispituudesta
B - Lasin leveys riippuen sivujen kokonaispituudesta ja osien lukumäärästä
C - Kaiteen kokonaiskorkeus lattian pinnasta
D - Lasinkorkeus
E - 145, 195, 250 tai 350 mm

* 40 mm pätee kaikkiin tolppiin, joissa pääty oikealla puolella (ulkopuolelta katsottuna), jotta ruuvit eivät osu toisiinsa kulmassa

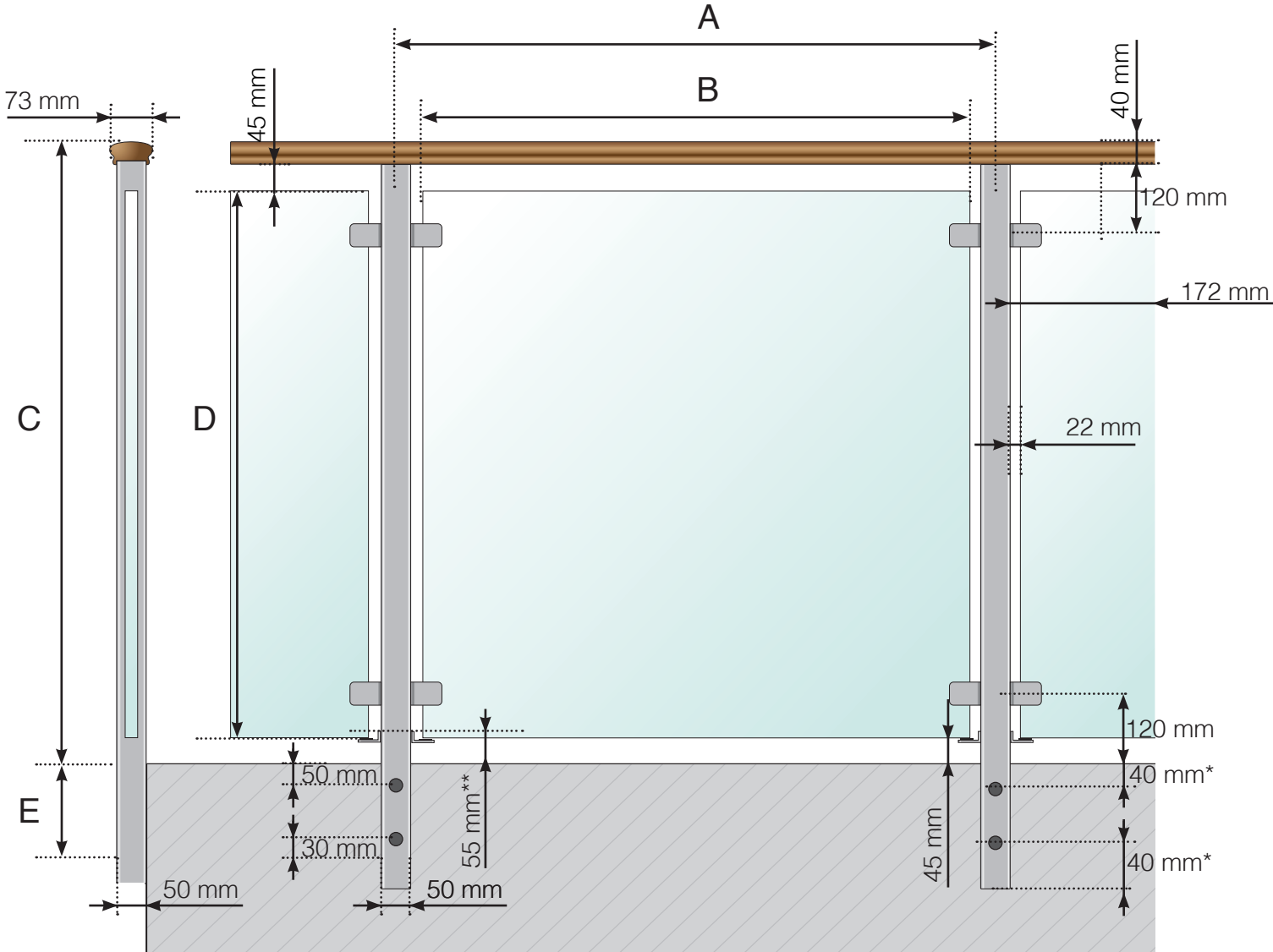
** Lasin putoamissuojaus

Huomioi, että piirrokset eivät ole mittakaavassa

© Räckesbutiken Sweden AB - www.kaidekauppa.fi
21.11.2023 v.1.0

YKSITYISKOHTAINEN MITAT

ALUMIINIKAIDE ULKOPUOLELLE ASENNETTUNA PUUKÄSIJOHTIMELLA
V2



- A - Tolppien k/k-mitta riippuen sivujen kokonaispituudesta
- B - Lasin leveys riippuen sivujen kokonaispituudesta ja osien lukumäärästä
- C - Kaiteen kokonaiskorkeus lattian pinnasta
- D - Lasinkorkeus
- E - 145, 195, 250 tai 350 mm

* 40 mm pätee kaikkiin tolppiin, joissa pääty oikealla puolella (ulkopuolelta katsottuna), jotta ruuvit eivät osu toisiinsa kulmassa

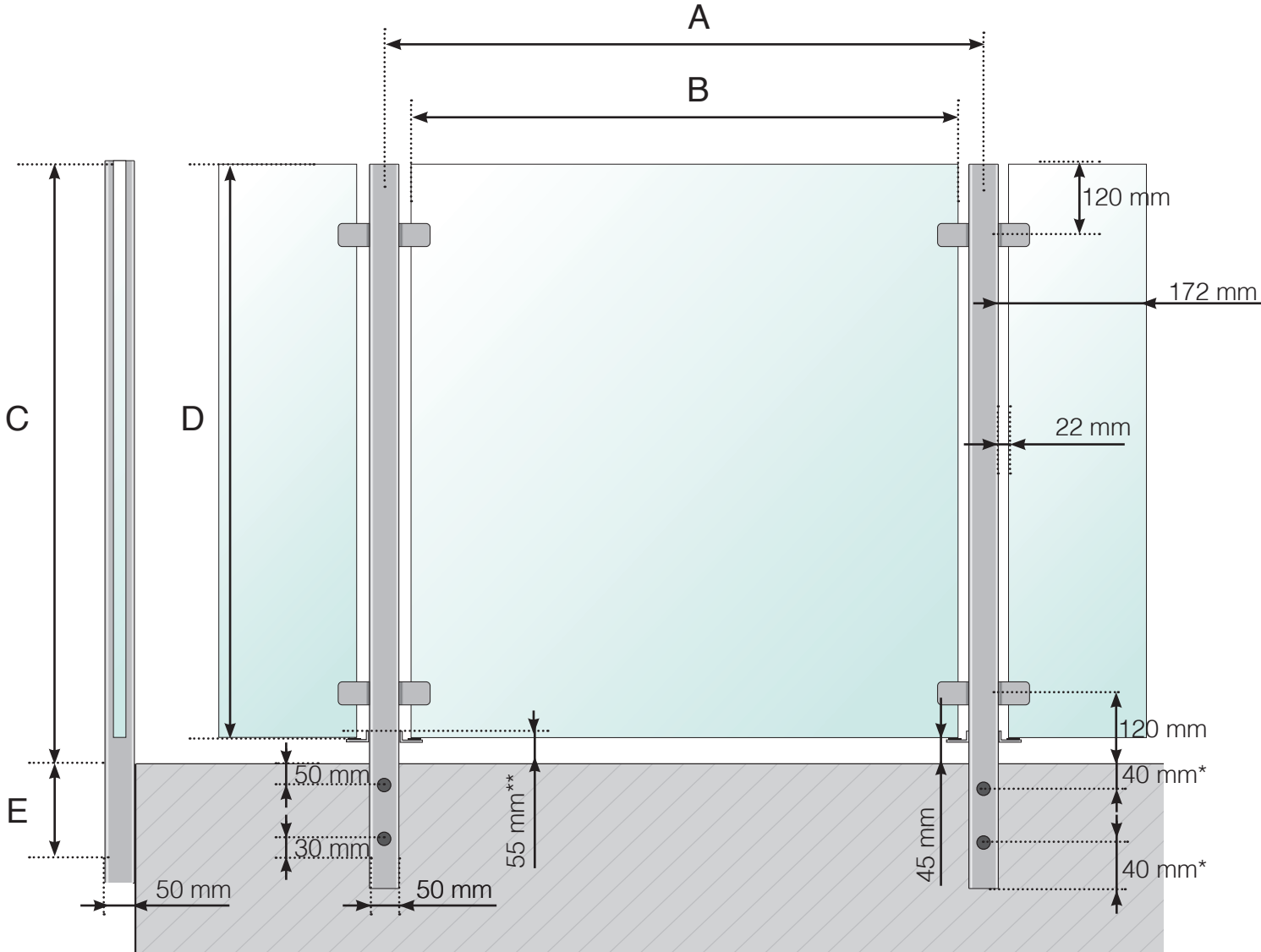
** Lasin putoamissuojaus

Huomioi, että piirrokset eivät ole mittakaavassa

© Räckesbutiken Sweden AB - www.kaidekauppa.fi
21.11.2023 v.1.0

YKSITYISKOHTAINEN MITAT

ALUMIINIKAIDE ULKOPUOLELLE ASENNETTUNA V2



- A - Tolppien k/k-mitta riippuen sivujen kokonaispituudesta
B - Lasin leveys riippuen sivujen kokonaispituudesta ja osien lukumäärästä
C - Kaiteen kokonaiskorkeus lattian pinnasta
D - Lasinkorkeus
E - 145, 195, 250 tai 350 mm

* 40 mm pätee kaikkiin tolppiin, joissa pääty oikealla puolella (ulkopuolelta katsottuna), jotta ruuvit eivät osu toisiinsa kulmassa

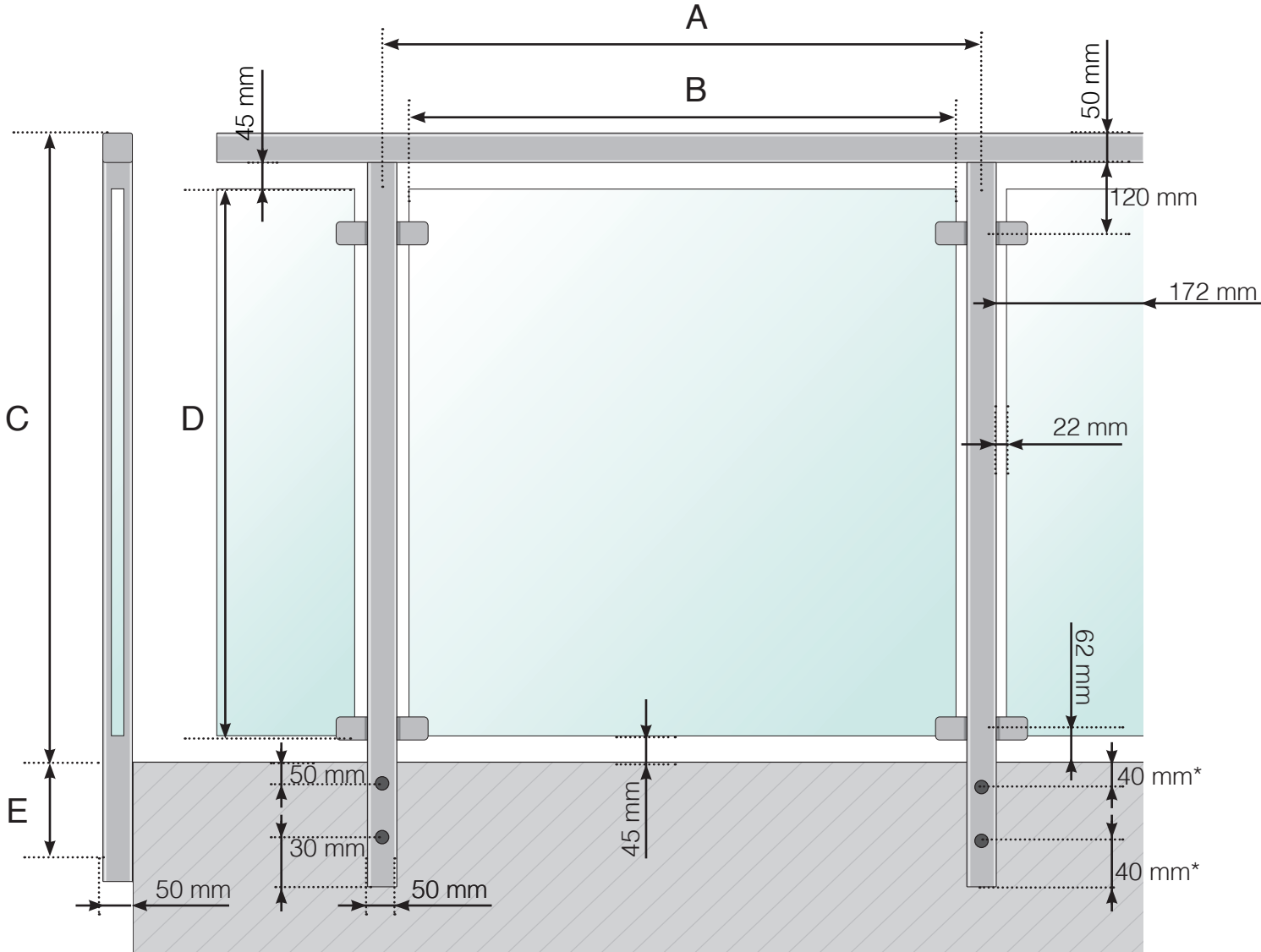
** Lasin putoamissuojaus

Huomioi, että piirrokset eivät ole mittakaavassa

© Räckesbutiken Sweden AB - www.kaidekauppa.fi
21.11.2023 v.1.0

YKSITYISKOHTAINEN MITAT

ALUMIINIKAIDE ULKOPUOLELLE ASENETTUNA ALUMIINIKÄSIJOHTIMELLA V2



- A - Tolppien k/k-mitta riippuen sivujen kokonaispituudesta
- B - Lasin leveys riippuen sivujen kokonaispituudesta ja osien lukumäärästä
- C - Kaiteen kokonaiskorkeus lattian pinnasta
- D - Lasinkorkeus
- E - 145, 195, 250 tai 350 mm

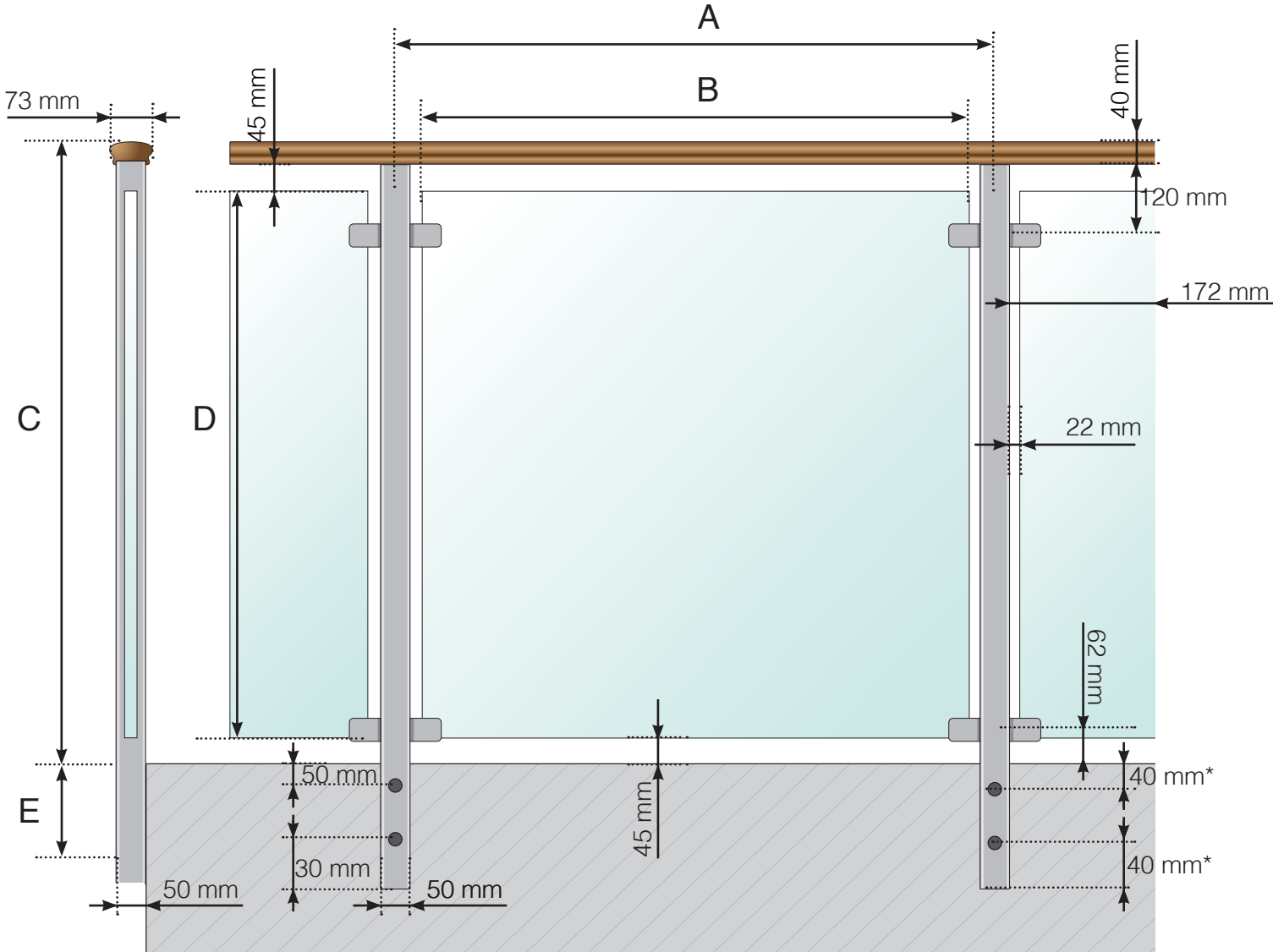
* 40 mm pätee kaikkiin tolppiin, joissa pääty oikealla puolella (ulkopuolelta katsottuna), jotta ruuvit eivät osu toisiinsa kulmassa

Huomioi, että piirrokset eivät ole mittakaavassa

© Räckesbutiken Sweden AB - www.kaidekauppa.fi
21.11.2023 v.1.0

YKSITYISKOHTAINEN MITAT

ALUMIINIKAIDE ULKOPUOLELLE ASENETTUNA PUUKÄSIJOHTIMELLA V2



- A - Tolppien k/k-mitta riippuen sivujen kokonaispituudesta
- B - Lasin leveys riippuen sivujen kokonaispituudesta ja osien lukumäärästä
- C - Kaiteen kokonaiskorkeus lattian pinnasta
- D - Lasinkorkeus
- E - 145, 195, 250 tai 350 mm

* 40 mm pätee kaikkiin tolppiin, joissa pääty oikealla puolella (ulkopuolelta katsottuna), jotta ruuvit eivät osu toisiinsa kulmassa

Huomioi, että piirrokset eivät ole mittakaavassa

© Räckesbutiken Sweden AB - www.kaidekauppa.fi

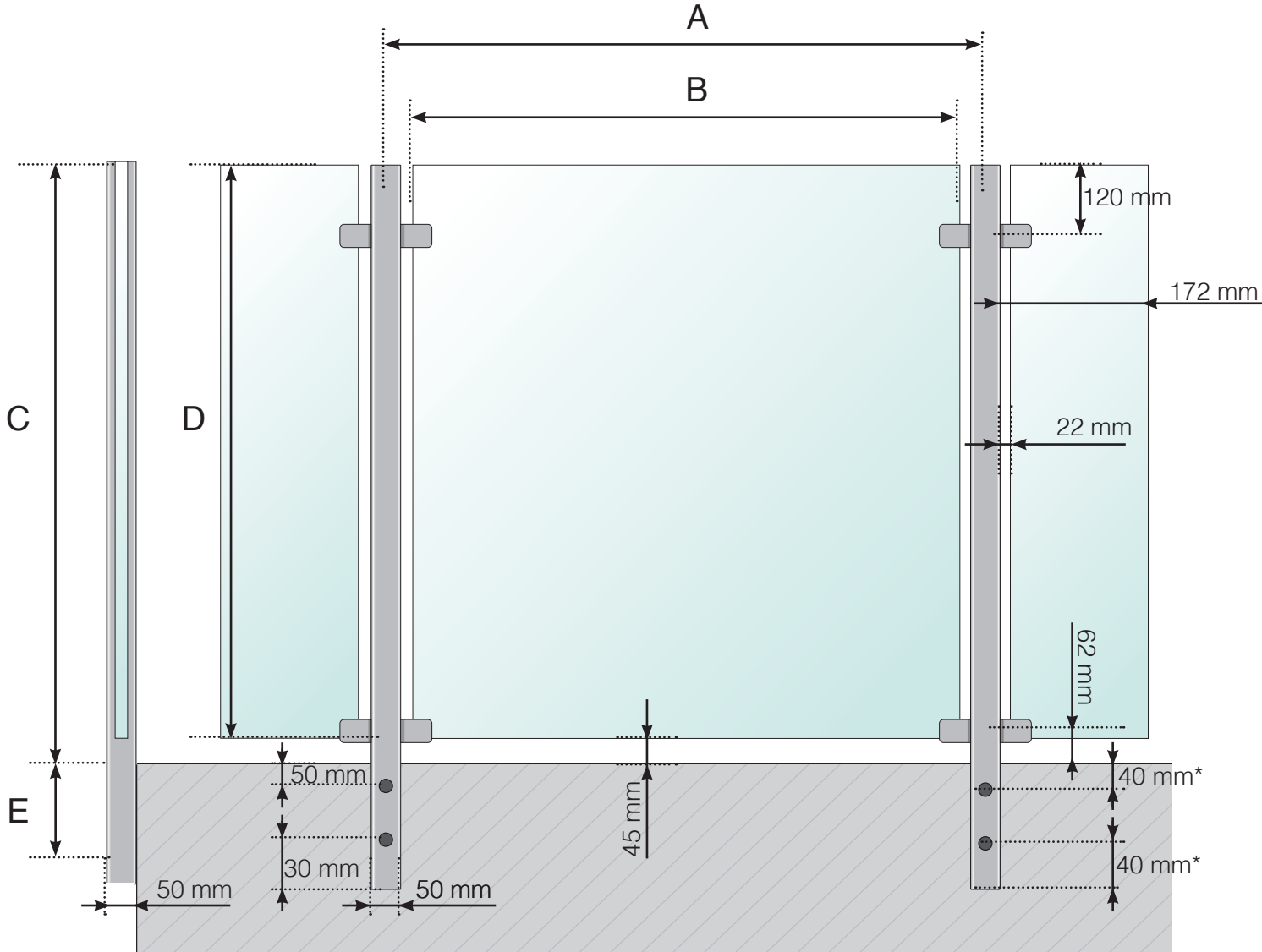
21.11.2023 v.1.0



RÄCKEKÄRRE

YKSITYISKOHTAINEN MITAT

ALUMIINIKAIDE ULKOPUOLELLE ASENNETTUNA V2



- A - Tolppien k/k-mitta riippuen sivujen kokonaispituudesta
B - Lasin leveys riippuen sivujen kokonaispituudesta ja osien lukumäärästä
C - Kaiteen kokonaiskorkeus lattian pinnasta
D - Lasinkorkeus
E - 145, 195, 250 tai 350 mm

* 40 mm pätee kaikkiin tolppiin, joissa pääty oikealla puolella (ulkopuolelta katsottuna), jotta ruuvit eivät osu toisiinsa kulmassa

Huomioi, että piirrokset eivät ole mittakaavassa

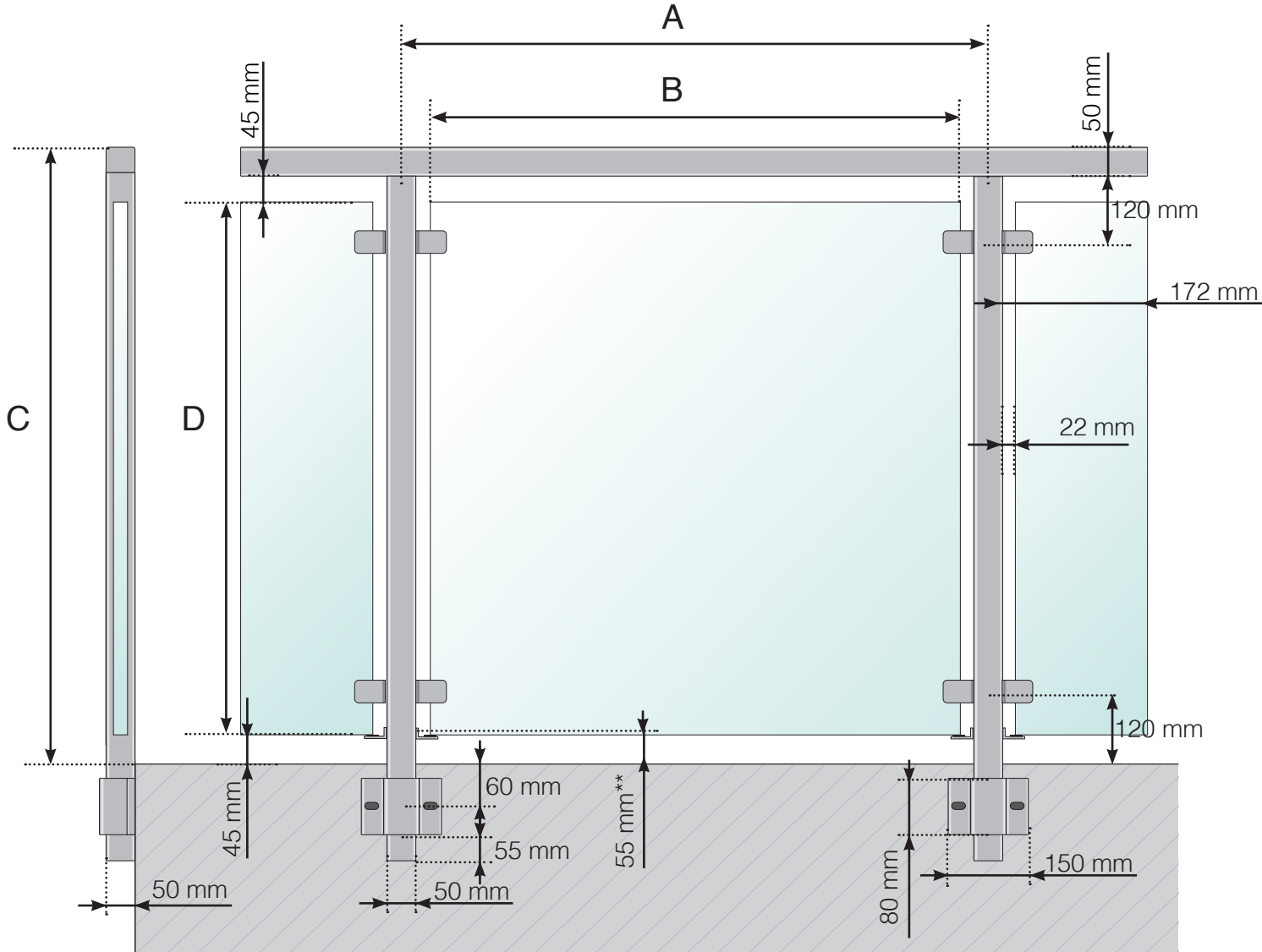
© Räckesbutiken Sweden AB - www.kaidekauppa.fi
21.11.2023 v.1.0



RÄCKEKÄRKÄURAFSE

YKSITYISKOHTAINEN MITAT

ALUMIINIKAIDE ULKOPUOLELLE ASENNETTUNA ALUMIINIKÄSIJOHTIMELLA
V2 - TELINEKIINNITYS



- A - Tolppien k/k-mitta riippuen sivujen kokonaispituudesta
B - Lasin leveys riippuen sivujen kokonaispituudesta ja osien lukumäärästä
C - Kaiteen kokonaiskorkeus lattian pinnasta
D - Lasinkorkeus

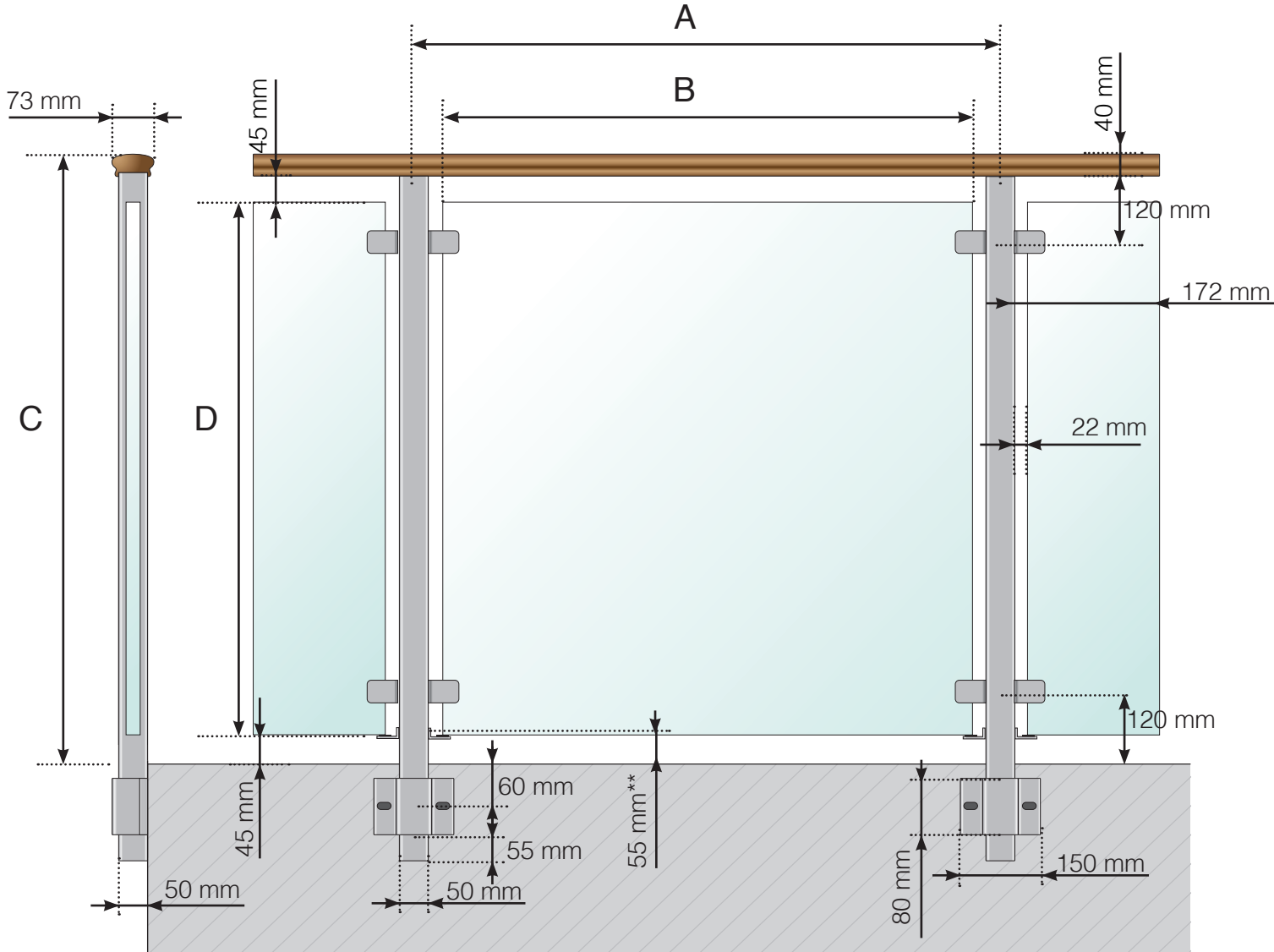
** Lasin putoamissuojaus

Huomioi, että piirrokset eivät ole mittakaavassa

© Räckesbutiken Sweden AB - www.kaidekauppa.fi
21.11.2023 v.1.0

YKSITYISKOHTAINEN MITAT

ALUMIINIKAIDE ULKOPUOLELLE ASENNETTUNA PUUKÄSIJOHTIMELLA
V2 - TELINEKIINNITYS



- A - Tolppien k/k-mitta riippuen sivujen kokonaispituudesta
- B - Lasin leveys riippuen sivujen kokonaispituudesta ja osien lukumäärästä
- C - Kaiteen kokonaiskorkeus lattian pinnasta
- D - Lasinkorkeus

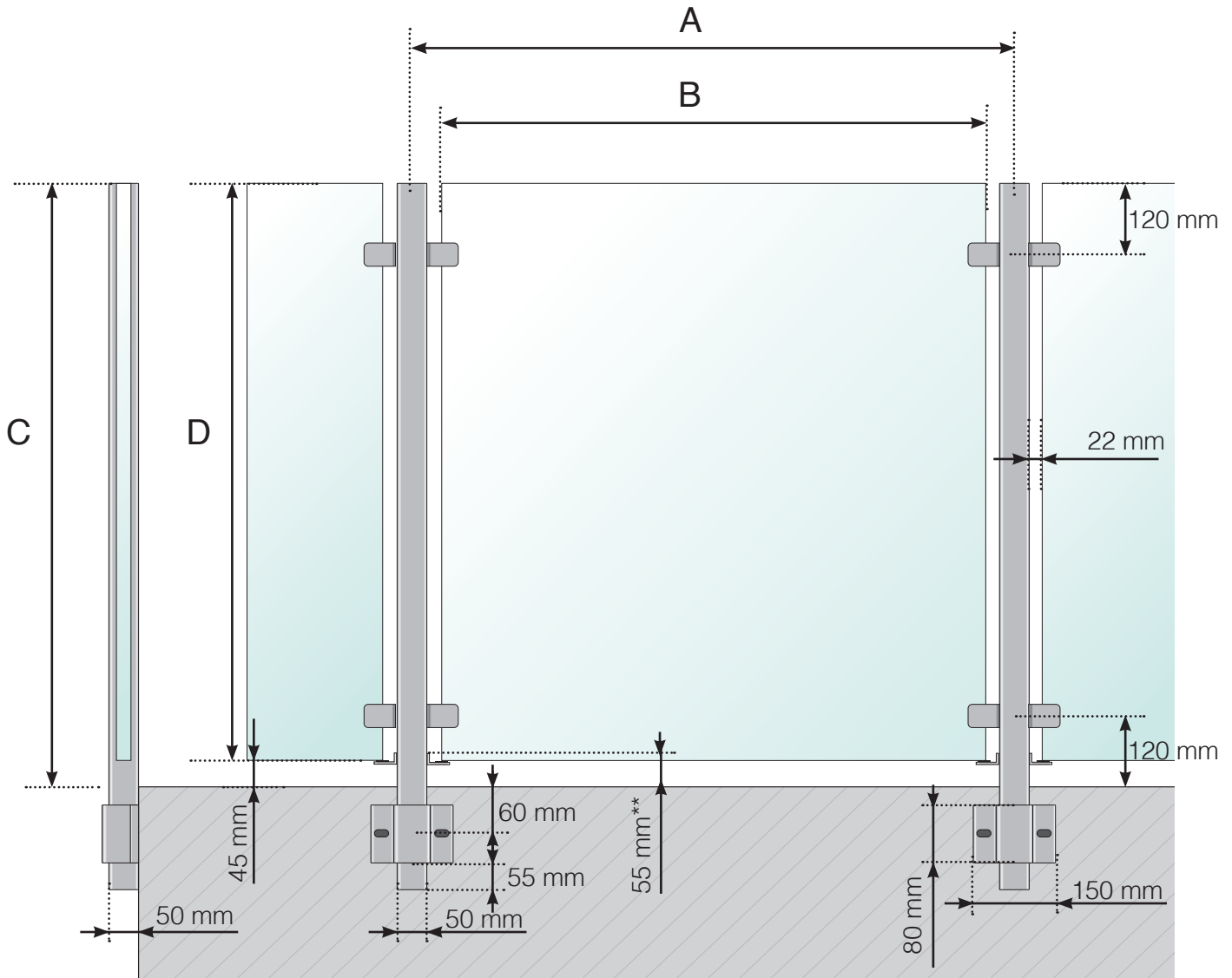
** Lasin putoamissuojaus

Huomioi, että piirrokset eivät ole mittakaavassa

© Räckesbutiken Sweden AB - www.kaidekauppa.fi
21.11.2023 v.1.0

YKSITYISKOHTAINEN MITAT

ALUMIINIKAIDE ULKOPUOLELLE ASENETTUNA V2 - TELINEKIINNITYS



- A - Tolppien k/k-mitta riippuen sivujen kokonaispituudesta
B - Lasin leveys riippuen sivujen kokonaispituudesta ja osien lukumäärästä
C - Kaiteen kokonaiskorkeus lattian pinnasta
D - Lasinkorkeus

** Lasin putoamissuojaus

Huomioi, että piirrokset eivät ole mittakaavassa

© Räckesbutiken Sweden AB - www.kaidekauppa.fi

21.11.2023 v.1.0