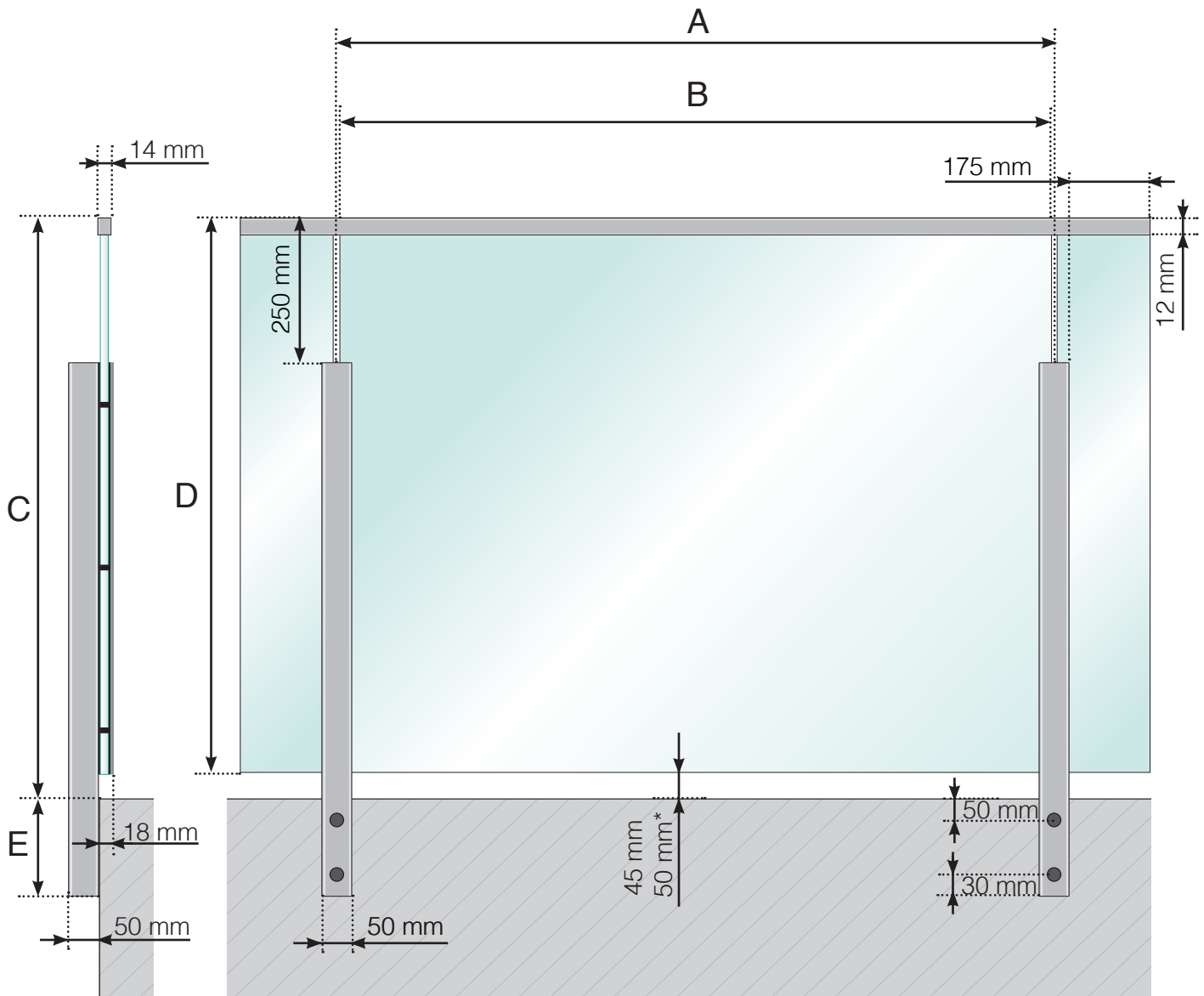


DETALJEREDE MÅL

ALUMINIUMS GELÆNDER SIDEMONTERET - NORMALHØJ STOLPE GLASLISTE I ALUMINIUM



- A - Stolpernes c/c-mål afhænger af den totale længde på gelænderet
- B - Glassets bredde afhænger af den totale længde på gelænderet og antal sektioner
- C - Gelænderets totale højde fra gulvet
- D - Glassets højde
- E - 145, 195, 250 eller 350 mm

* - Kun når A \geq 1300 mm

Observér at tegningerne ikke har korrekt målstoksforhold

© Räckesbutiken Sweden AB - www.gelaenderbutikken.dk

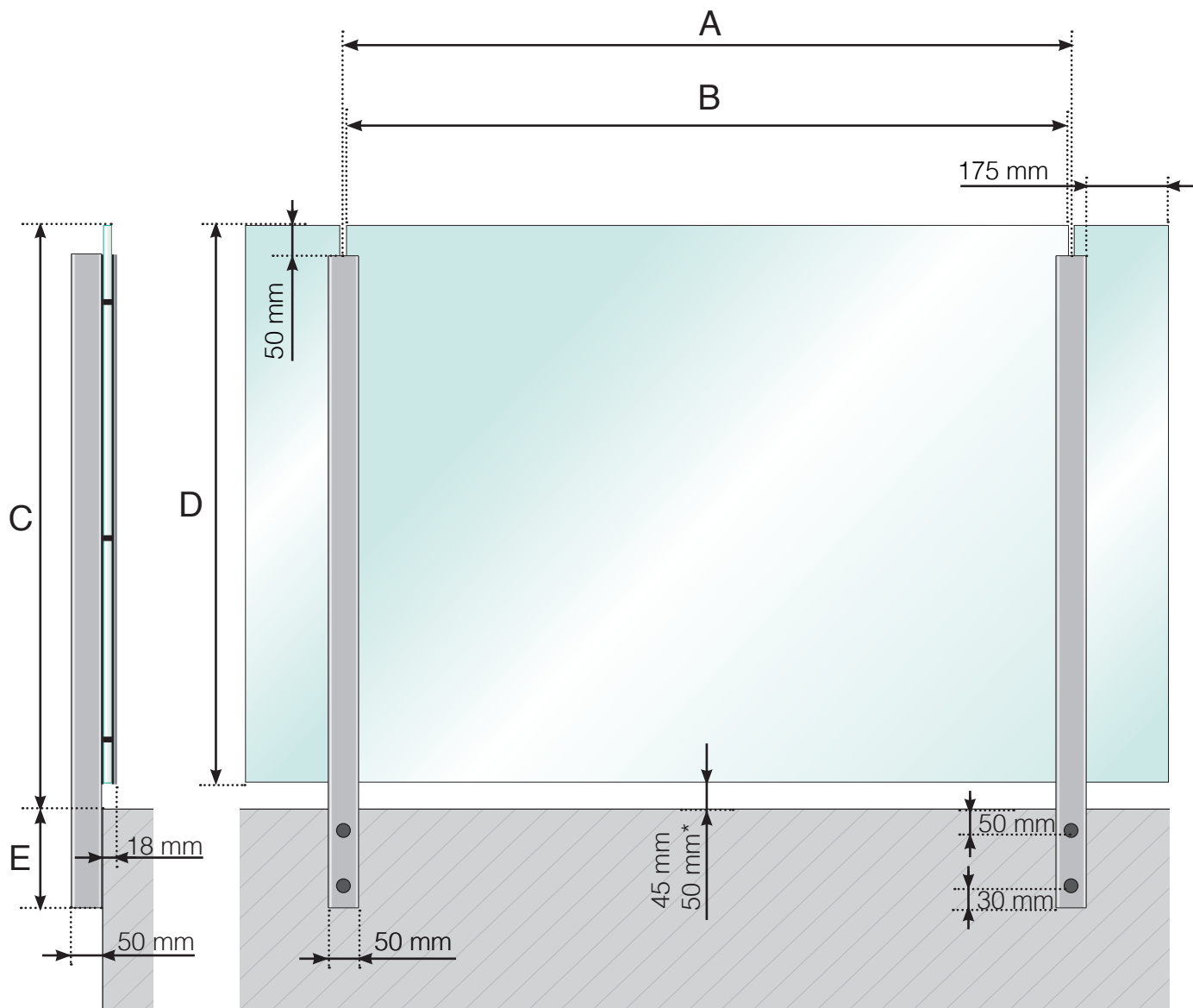
01.11.2018 v.1.0



GELÆNDERBUTIKKEN.DK

DETALJEREDE MÅL

ALUMINIUMS GELÆNDER SIDEMONTERET



- A - Stolpernes c/c-mål afhænger af den totale længde på gelænderet
- B - Glassets bredde afhænger af den totale længde på gelænderet og antal sektioner
- C - Gelænderets totale højde fra gulvet
- D - Glassets højde
- E - 145, 195, 250 eller 350 mm

* - Kun når $A \geq 1300$ mm

Observér at tegningerne ikke har korrekt målstoksforhold

© Räckesbutikken Sweden AB - www.gelaenderbutikken.dk

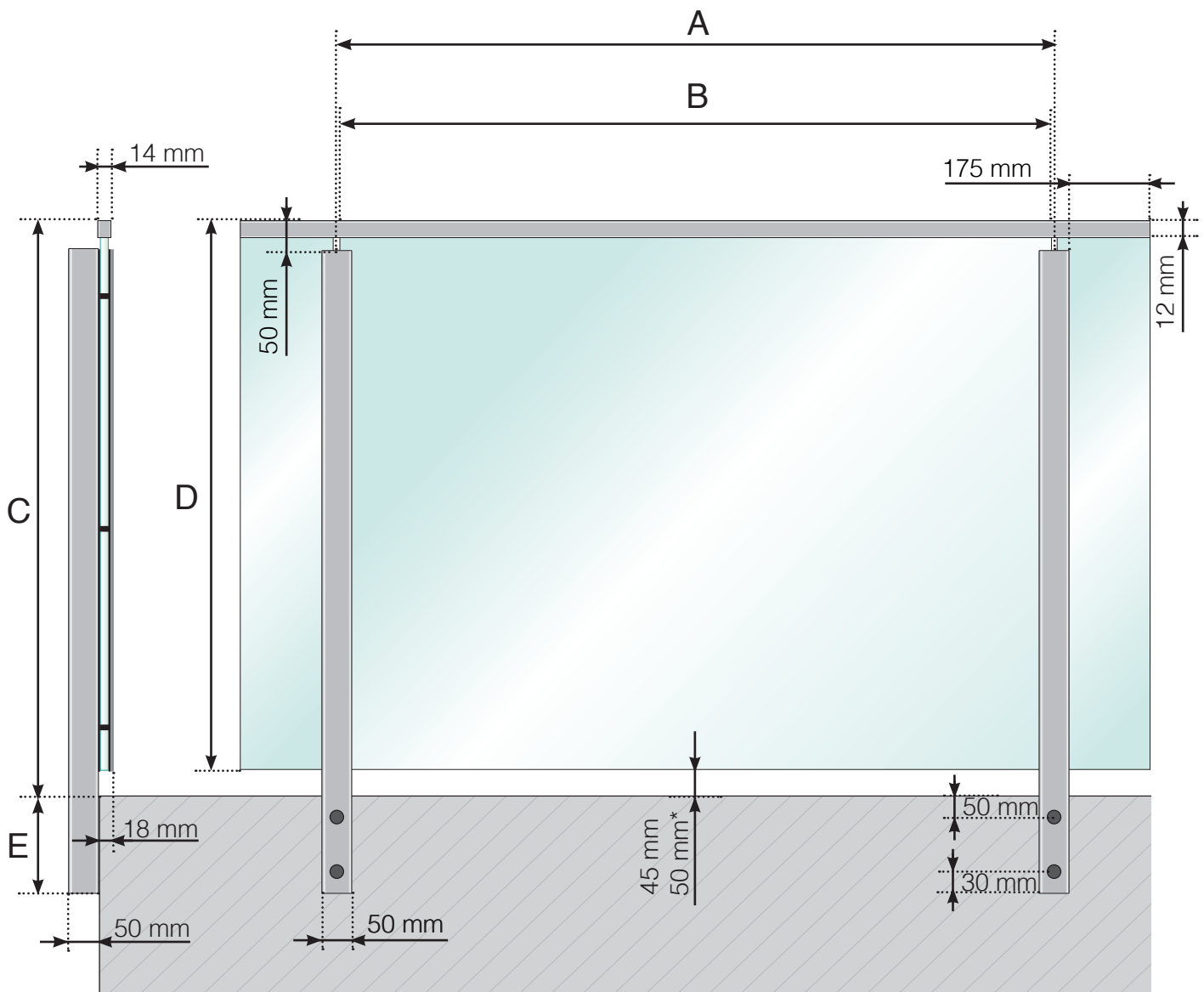
01.02.2020 v.1.0



GELÆNDERBUTIKKEN.DK

DETALJEREDE MÅL

ALUMINIUMS GELÆNDER SIDEMONTERET OG GLASLISTE I ALUMINIUM



- A - Stolpernes c/c-mål afhænger af den totale længde på gelænderet
- B - Glassets bredde afhænger af den totale længde på gelænderet og antal sektioner
- C - Gelænderets totale højde fra gulvet
- D - Glassets højde
- E - 145, 195, 250 eller 350 mm

* - Kun når A ≥ 1300 mm

Observér at tegningerne ikke har korrekt målstoksforhold

© Räckesbutiken Sweden AB - www.gelaenderbutikken.dk

01.02.2020 v.1.0



GELÆNDERBUTIKKEN.DK