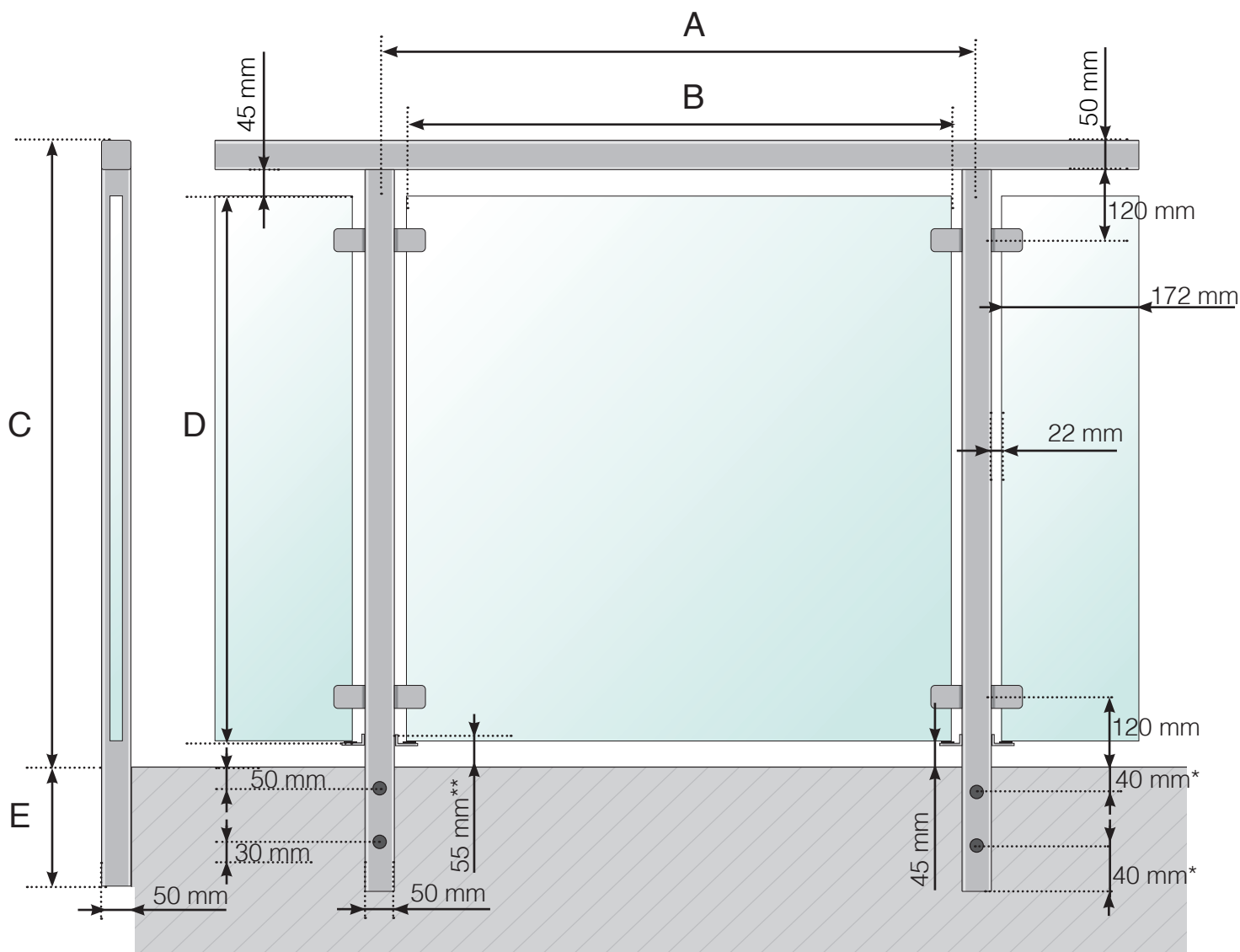


DETALJEREDE MÅL

ALUMINIUMS GELÆNDER SIDEMONTERET MED
OVERLIGGER I ALUMINIUM - DESIGNVARIANT 2



- A - Stolpernes c/c-mål afhænger af den totale længde på gelænderet
- B - Glassets bredde afhænger af den totale længde på gelænderet og antal sektioner
- C - Gelænderets totale højde fra gulvet
- D - Glassets højde
- E - 145, 195, 250 eller 350 mm

* 40 mm gælder bare på stolper med afslutning mod højre (set fra ydersiden) på hver gelænderside. Dette for at skruerne, ved et eventuelt hjørne, ikke støder ind i hinanden

** Sikring af glas

Observér at tegningerne ikke har korrekt målstoksforhold

© Räckesbutiken Sweden AB - www.gelaenderbutikken.dk

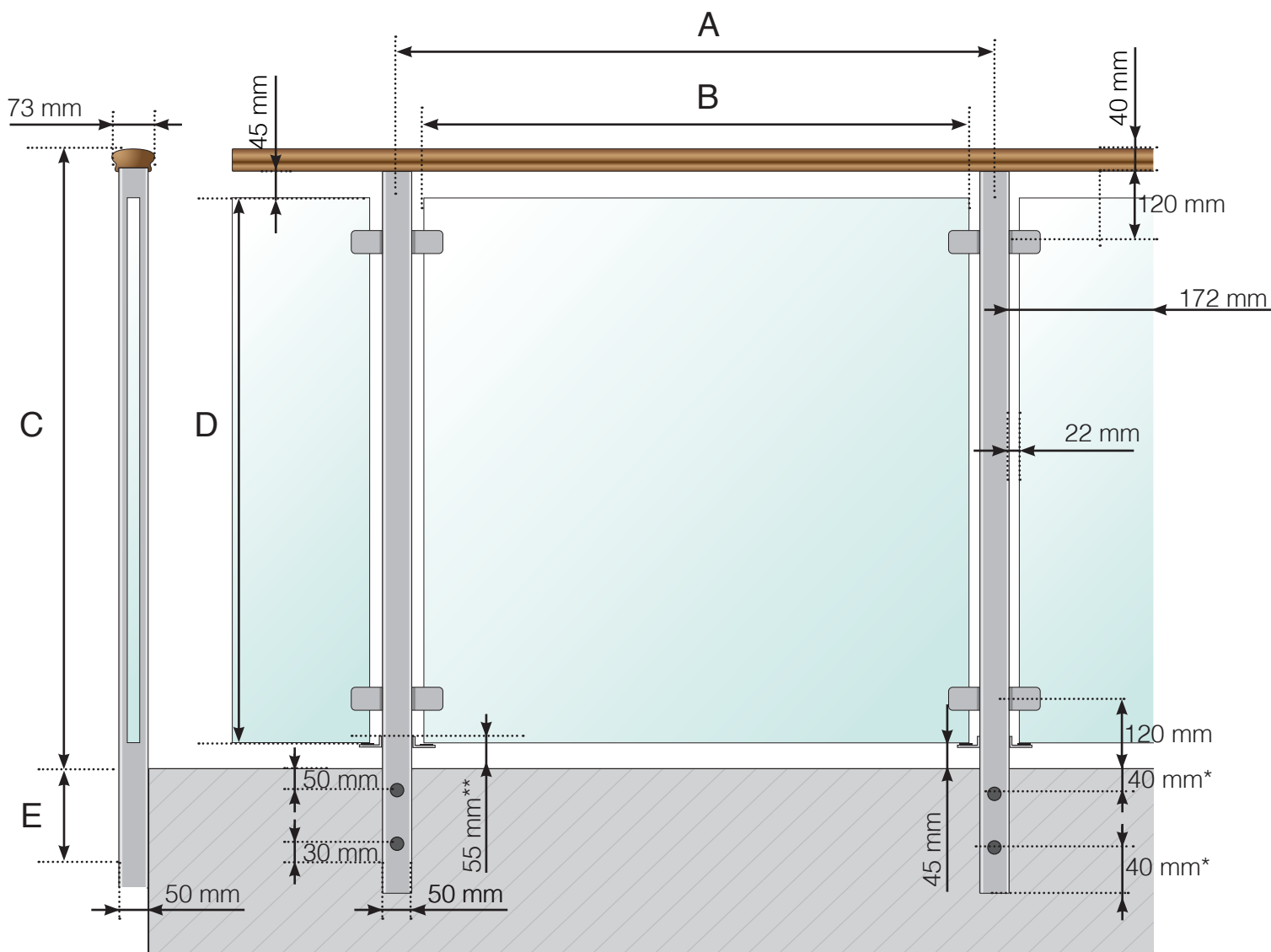
21.11.2023 v.1.0



GELÆNDERBUTIKKEN.DK

DETALJEREDE MÅL

ALUMINIUMS GELÆNDER SIDEMONTERET MED OVERLIGGER I TRÆ -
DESIGNVARIANT 2



- A - Stolpernes c/c-mål afhænger af den totale længde på gelænderet
- B - Glassets bredde afhænger af den totale længde på gelænderet og antal sektioner
- C - Gelænderets totale højde fra gulvet
- D - Glassets højde
- E - 145, 195, 250 eller 350 mm

* 40 mm gælder bare på stolper med afslutning mod højre (set fra ydersiden) på hver gelænderside. Dette for at skruerne, ved et eventuelt hjørne, ikke støder ind i hinanden

** Sikring af glas

Observér at tegningerne ikke har korrekt målstoksforhold

© Räckesbutikken Sweden AB - www.gelaenderbutikken.dk

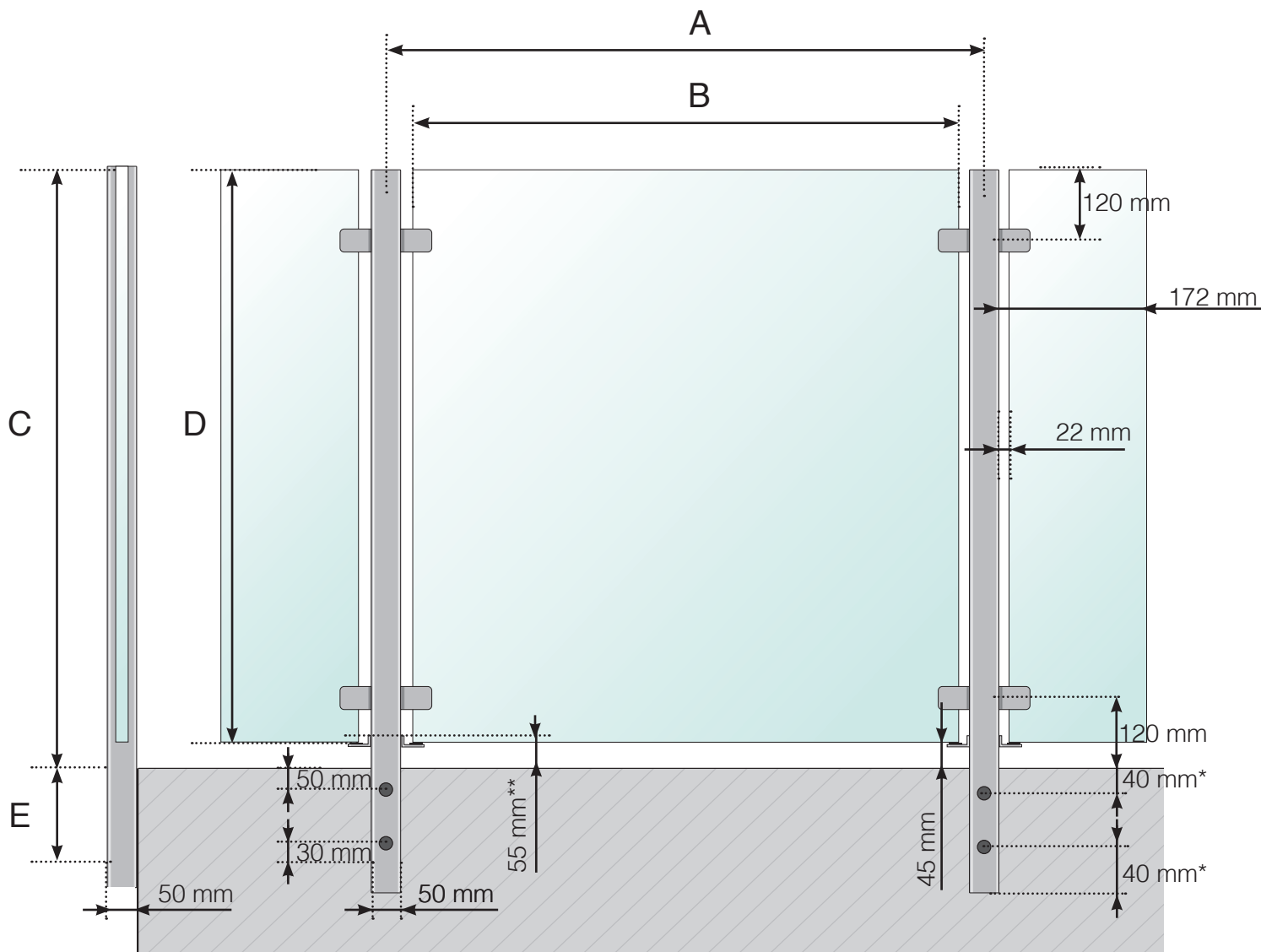
21.11.2023 v.1.0



GELÆNDERBUTIKKEN.DK

DETALJEREDE MÅL

ALUMINIUMS GELÆNDER SIDEMONTERET - DESIGNVARIANT 2



- A - Stolpernes c/c-mål afhænger af den totale længde på gelænderet
- B - Glassets bredde afhænger af den totale længde på gelænderet og antal sektioner
- C - Gelænderets totale højde fra gulvet
- D - Glassets højde
- E - 145, 195, 250 eller 350 mm

* 40 mm gælder bare på stolper med afslutning mod højre (set fra ydersiden) på hver gelænderside. Dette for at skruerne, ved et eventuelt hjørne, ikke støder ind i hinanden

** Sikring af glas

Observér at tegningerne ikke har korrekt målstoksforhold

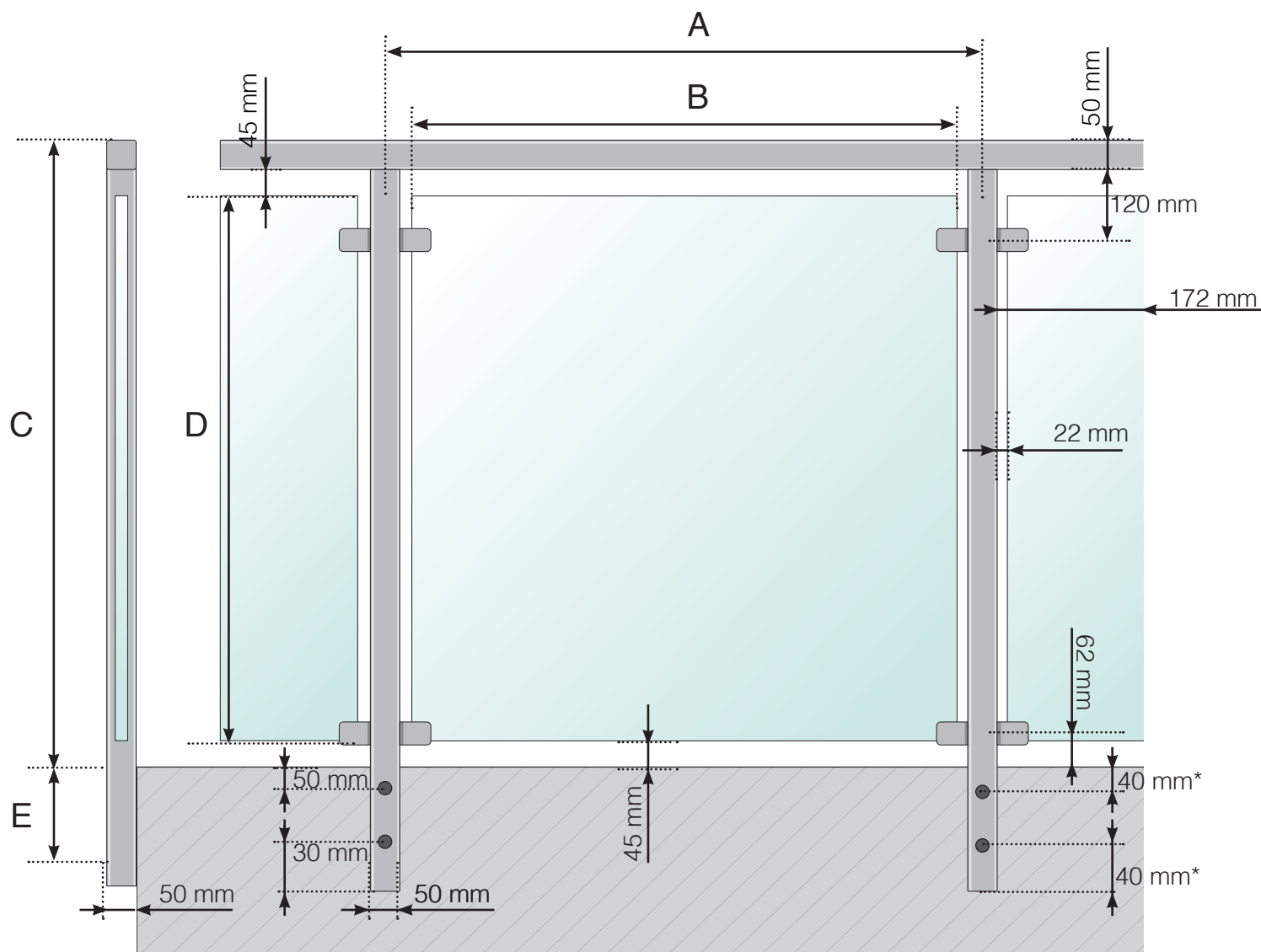
© Räckesbutiken Sweden AB - www.gelaenderbutikken.dk
21.11.2023 v.1.0



GELÆNDERBUTIKKEN.DK

DETALJEREDE MÅL

ALUMINIUMS GELÆNDER SIDEMONTERET MED OVERLIGGER I ALUMINIUM
- DESIGNVARIANT 2



- A - Stolpernes c/c-mål afhænger af den totale længde på gelænderet
- B - Glassets bredde afhænger af den totale længde på gelænderet og antal sektioner
- C - Gelænderets totale højde fra gulvet
- D - Glassets højde
- E - 145, 195, 250 eller 350 mm

* 40 mm gælder bare på stolper med afslutning mod højre (set fra ydersiden) på hver gelænderside. Dette for at skruerne, ved et eventuelt hjørne, ikke støder ind i hinanden

** Sikring af glas

Observér at tegningerne ikke har korrekt målstoksforhold

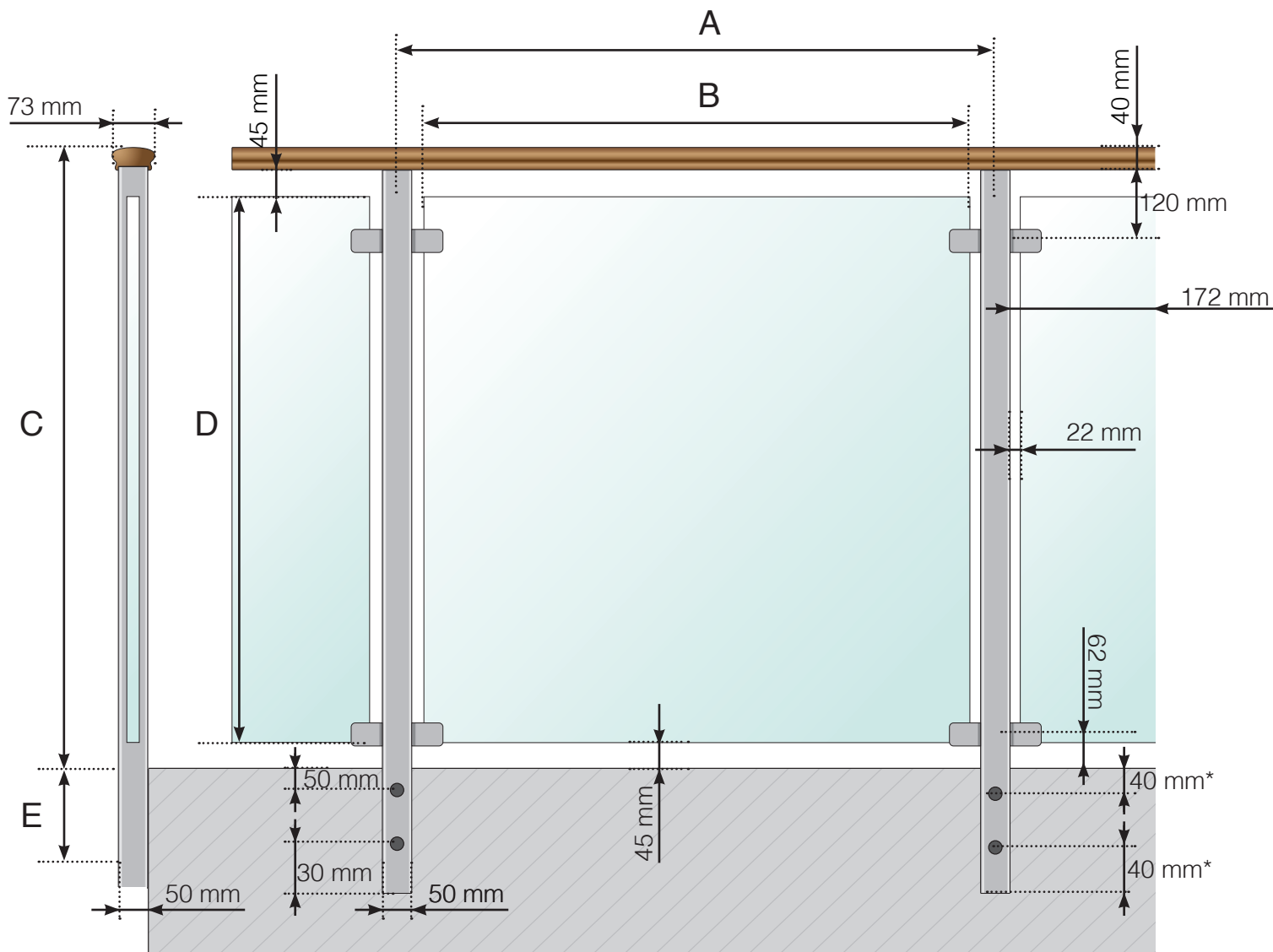
© Räckesbutiken Sweden AB - www.gelaenderbutikken.dk
21.11.2023 v.1.0



GELÆNDERBUTIKKEN.DK

DETALJEREDE MÅL

ALUMINIUMS GELÆNDER SIDEMONTERET MED OVERLIGGER I TRÆ -
DESIGNVARIANT 2



- A - Stolpernes c/c-mål afhænger af den totale længde på gelænderet
- B - Glassets bredde afhænger af den totale længde på gelænderet og antal sektioner
- C - Gelænderets totale højde fra gulvet
- D - Glassets højde
- E - 145, 195, 250 eller 350 mm

* 40 mm gælder bare på stolper med afslutning mod højre (set fra ydersiden) på hver gelænderside. Dette for at skruerne, ved et eventuelt hjørne, ikke støder ind i hinanden

** Sikring af glas

Observér at tegningerne ikke har korrekt målstoksforhold

© Räckesbutikken Sweden AB - www.gelaenderbutikken.dk

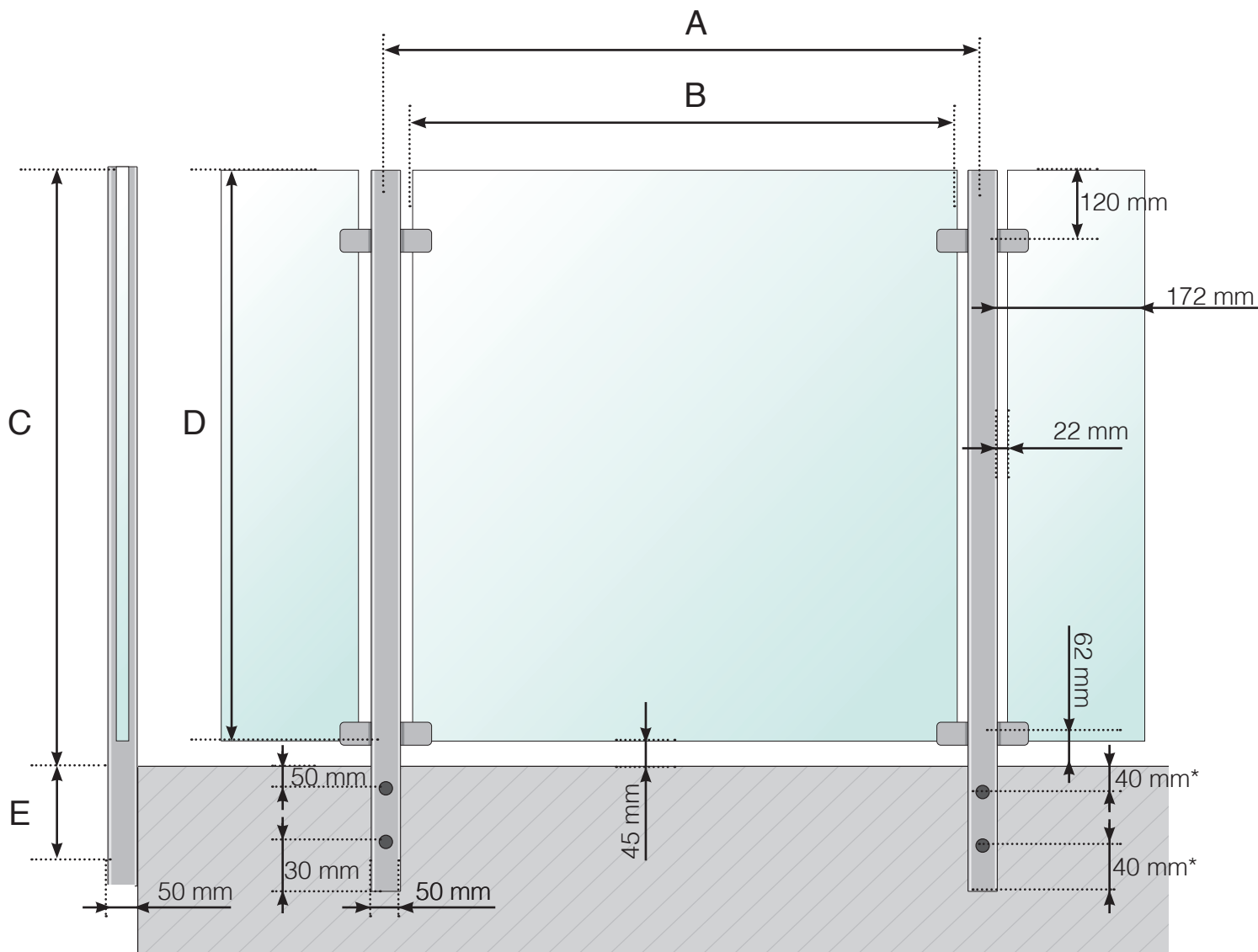
21.11.2023 v.1.0



RÄCKESBUTIKKEN.DK

DETALJEREDE MÅL

ALUMINIUMS GELÆNDER SIDEMONTERET - DESIGNVARIANT 2



- A - Stolpernes c/c-mål afhænger af den totale længde på gelænderet
- B - Glassets bredde afhænger af den totale længde på gelænderet og antal sektioner
- C - Gelænderets totale højde fra gulvet
- D - Glassets højde
- E - 145, 195, 250 eller 350 mm

* 40 mm gælder bare på stolper med afslutning mod højre (set fra ydersiden) på hver gelænderside. Dette for at skruerne, ved et eventuelt hjørne, ikke støder ind i hinanden

** Sikring af glas

Observér at tegningerne ikke har korrekt målstoksforhold

© Räckesbutikken Sweden AB - www.gelaenderbutikken.dk

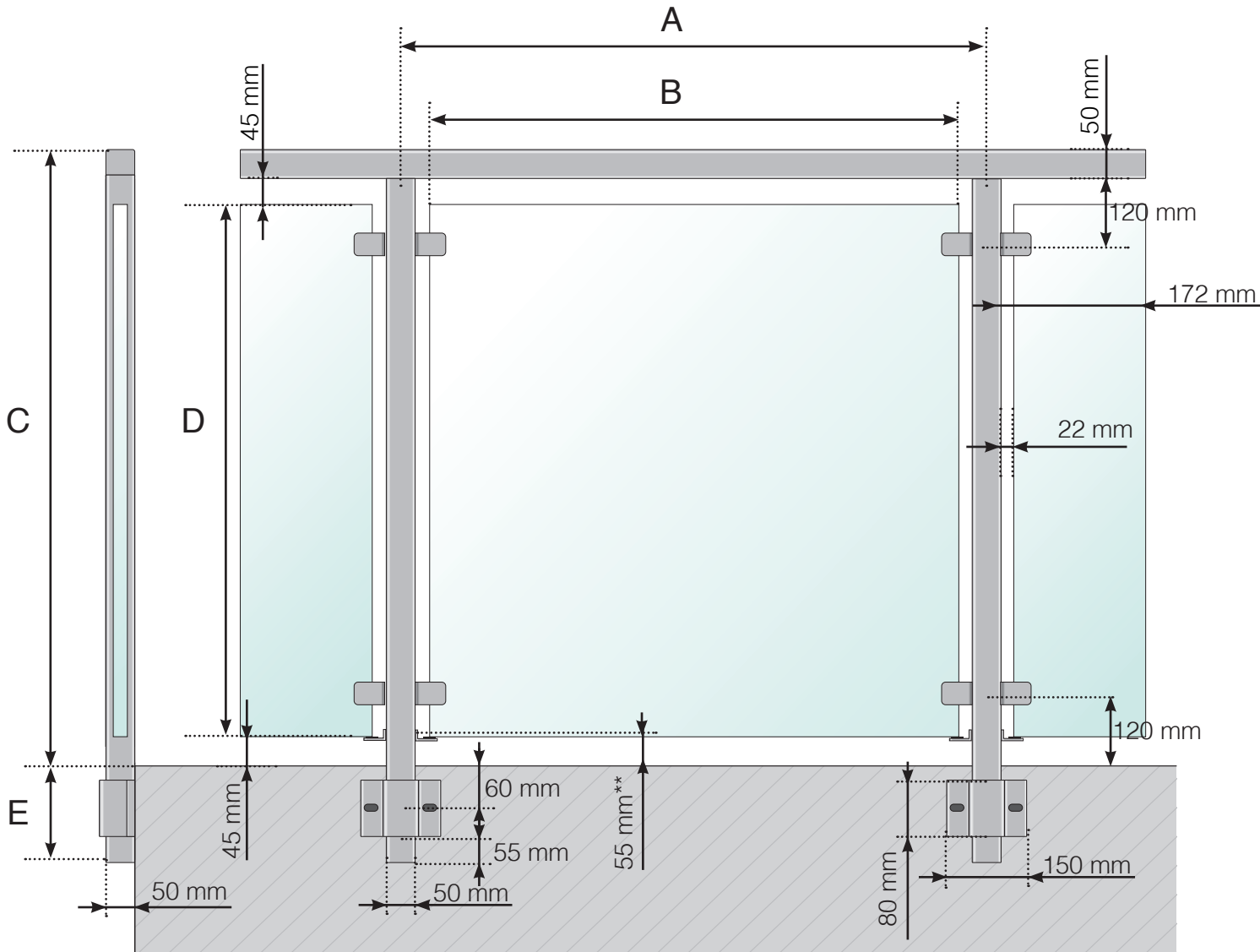
21.11.2023 v.1.0



RÄCKESBUTIKKEN.DK

DETALJEREDE MÅL

ALUMINIUMS GELÆNDER SIDEMONTERET MED OVERLIGGER I
ALUMINIUM - BØJLEBESLAG



- A - Stolpernes c/c-mål afhænger af den totale længde på gelænderet
- B - Glassets bredde afhænger af den totale længde på gelænderet og antal sektioner
- C - Gelænderets totale højde fra gulvet
- D - Glassets højde

** Sikring af glas

Observér at tegningerne ikke har korrekt målstoksforhold

© Räckesbutiken Sweden AB - www.gelaenderbutikken.dk

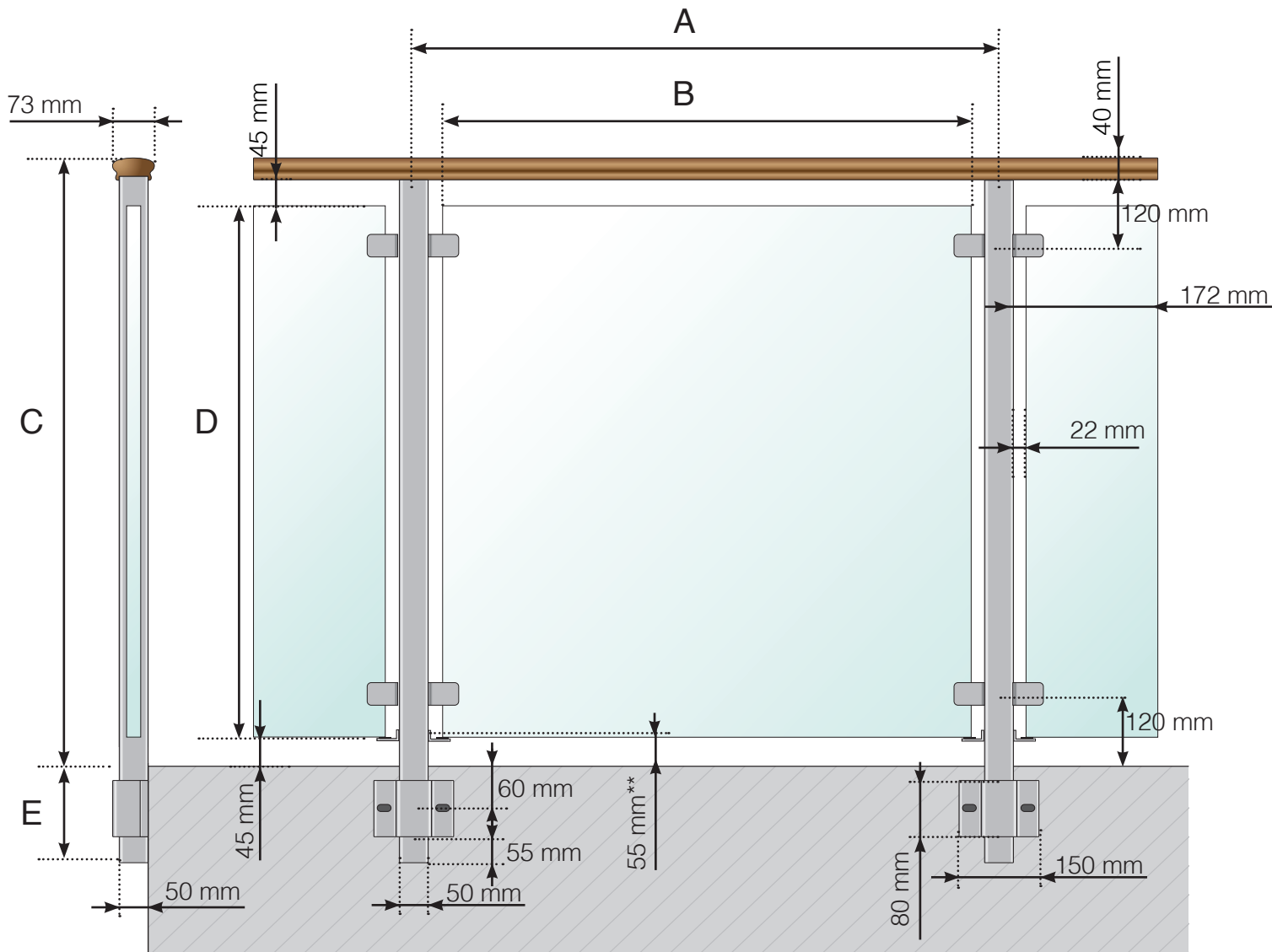
21.11.2023 v.1.0



GELÆNDERBUTIKKEN.DK

DETALJEREDE MÅL

ALUMINIUMS GELÆNDER SIDEMONTERET MED OVERLIGGER I TRÆ-
BØJLEBESLAG



- A - Stolpernes c/c-mål afhænger af den totale længde på gelænderet
- B - Glassets bredde afhænger af den totale længde på gelænderet og antal sektioner
- C - Gelænderets totale højde fra gulvet
- D - Glassets højde

** Sikring af glas

Observér at tegningerne ikke har korrekt målstoksforhold

© Räckesbutiken Sweden AB - www.gelaenderbutikken.dk

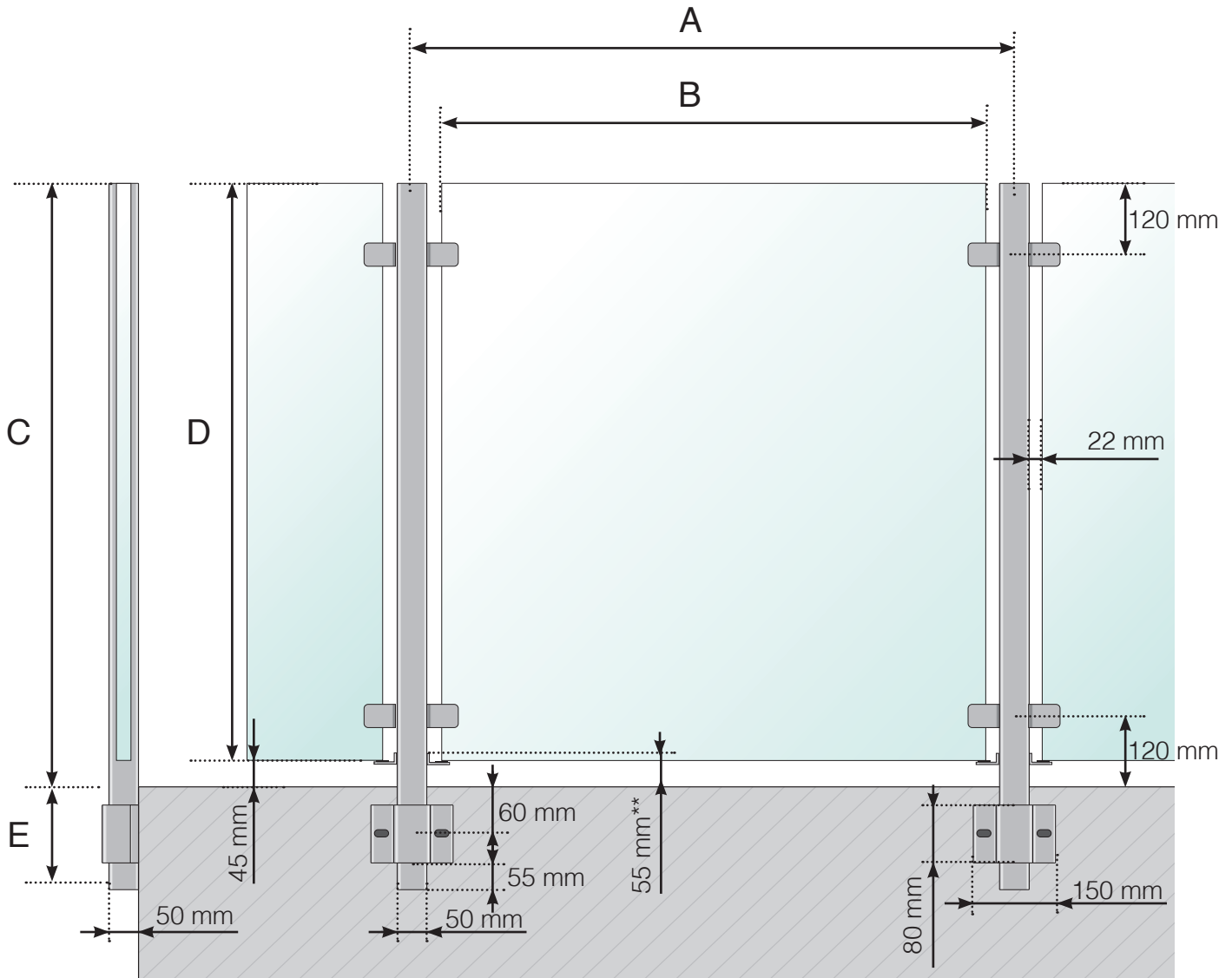
21.11.2023 v.1.0



GELÆNDERBUTIKKEN.DK

DETALJEREDE MÅL

ALUMINIUMS GELÆNDER SIDEMONTERET- BØJLEBESLAG



- A - Stolpernes c/c-mål afhænger af den totale længde på gelænderet
- B - Glassets bredde afhænger af den totale længde på gelænderet og antal sektioner
- C - Gelænderets totale højde fra gulvet
- D - Glassets højde

** Sikring af glas

Observér at tegningerne ikke har korrekt målstoksforhold

© Räckesbutiken Sweden AB - www.gelaenderbutikken.dk

21.11.2023 v.1.0



GELÆNDERBUTIKKEN.DK