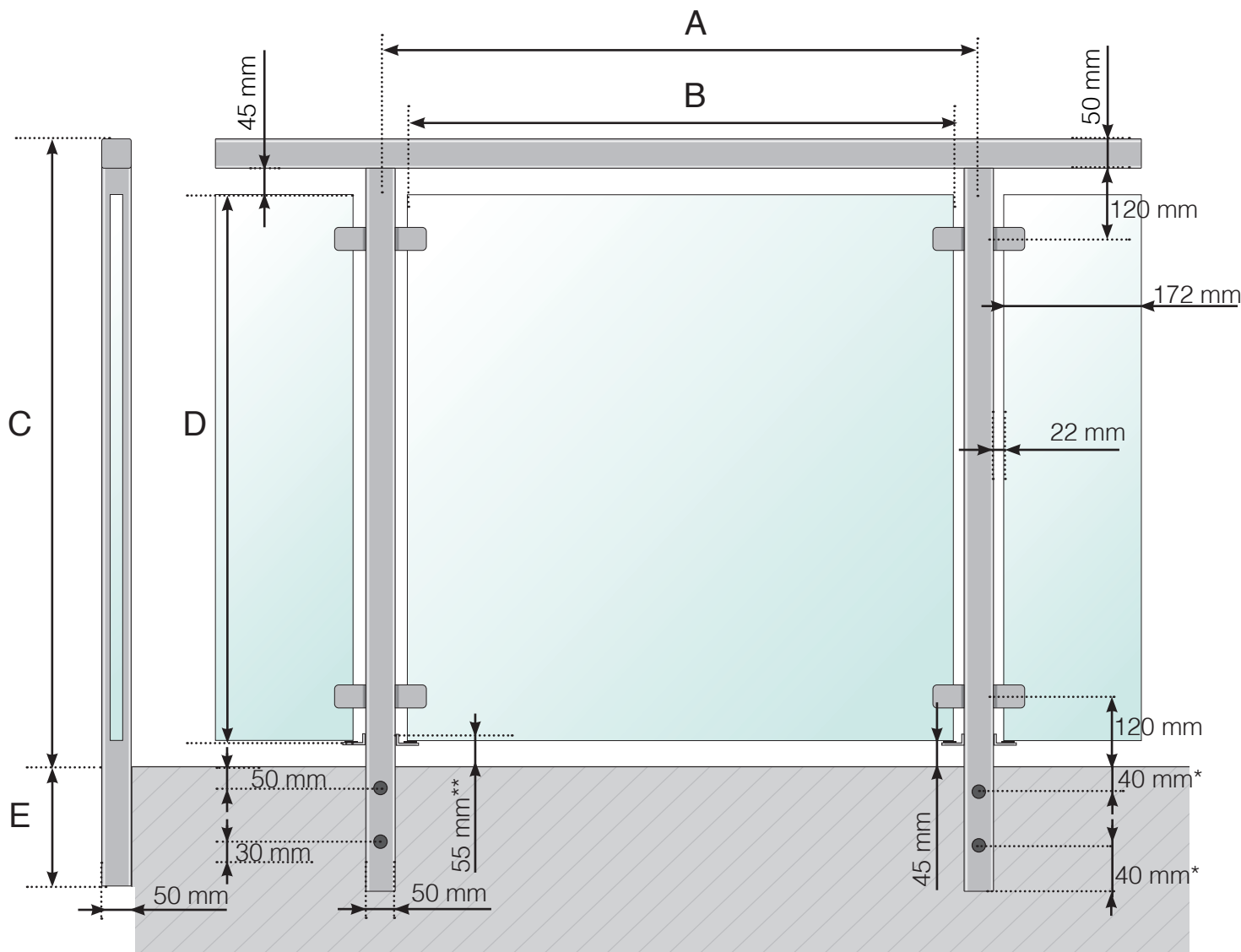


DETALJMÅL

ALUMINIUMSREKKVERK MONTERT UTENPÅ MED OVERLIGGER I ALUMINIUM V2



A - Stolpenes c/c-mål avhengig av lengden på rekkverket

B - Glassets bredde avhengig av den totale lengden på rekkverket og antal seksjoner

C - Rekkverkets totale høyde fra gulvets overflate

D - Glassets høyde

E - 145, 195, 250 eller 350 mm

* 40mm gjelder kun på stolper for avslutning mot høyre (sett utenfra) på hver rekkverkside, slik at skruene ved et eventuelt hjørne ikke støter med hverandre

** Glassikring

Observer at tegningene ikke er i riktig skala

© Räckesbutikken Sweden AB - www.rekkverkbutikken.no

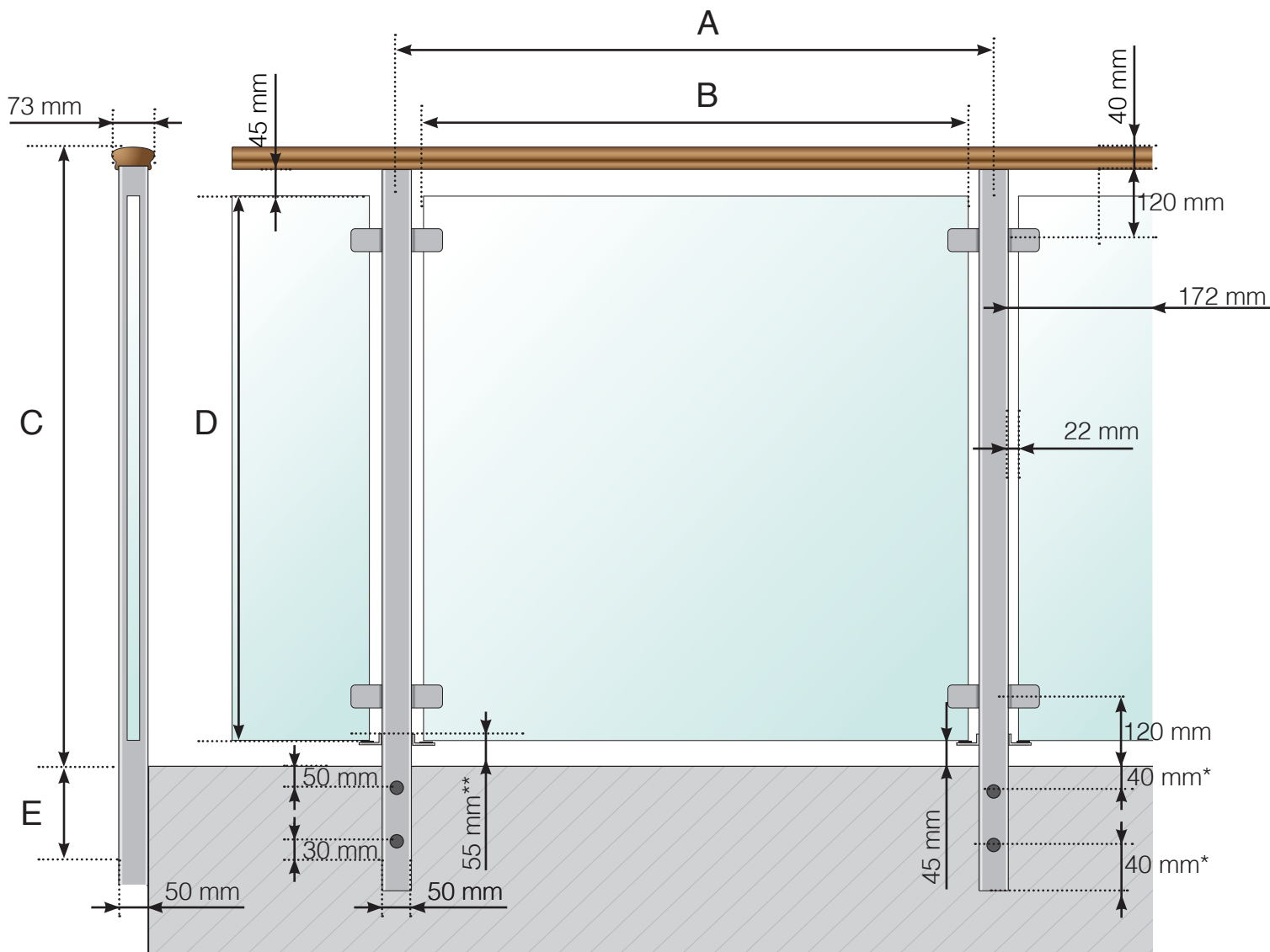
21.11.2023 v.1.0



REKKVERKBUTIKKEN.NO

DETALJMÅL

ALUMINIUMSREKKVERK MONTERT UTENPÅ MED OVERLIGGER I TRE V2



A - Stolpenes c/c-mål avhengig av lengden på rekkverket

B - Glassets bredde avhengig av den totale lengden på rekkverket og antal seksjoner

C - Rekkverkets totale høyde fra gulvets overflate

D - Glassets høyde

E - 145, 195, 250 eller 350 mm

* 40mm gjelder kun på stolper for avslutning mot høyre (sett utenfra) på hver rekkverkside, slik at skruene ved et eventuelt hjørne ikke støter med hverandre

** Glassikring

Observer at tegningene ikke er i riktig skala

© Räckesbutikken Sweden AB - www.rekkverkbutikken.no

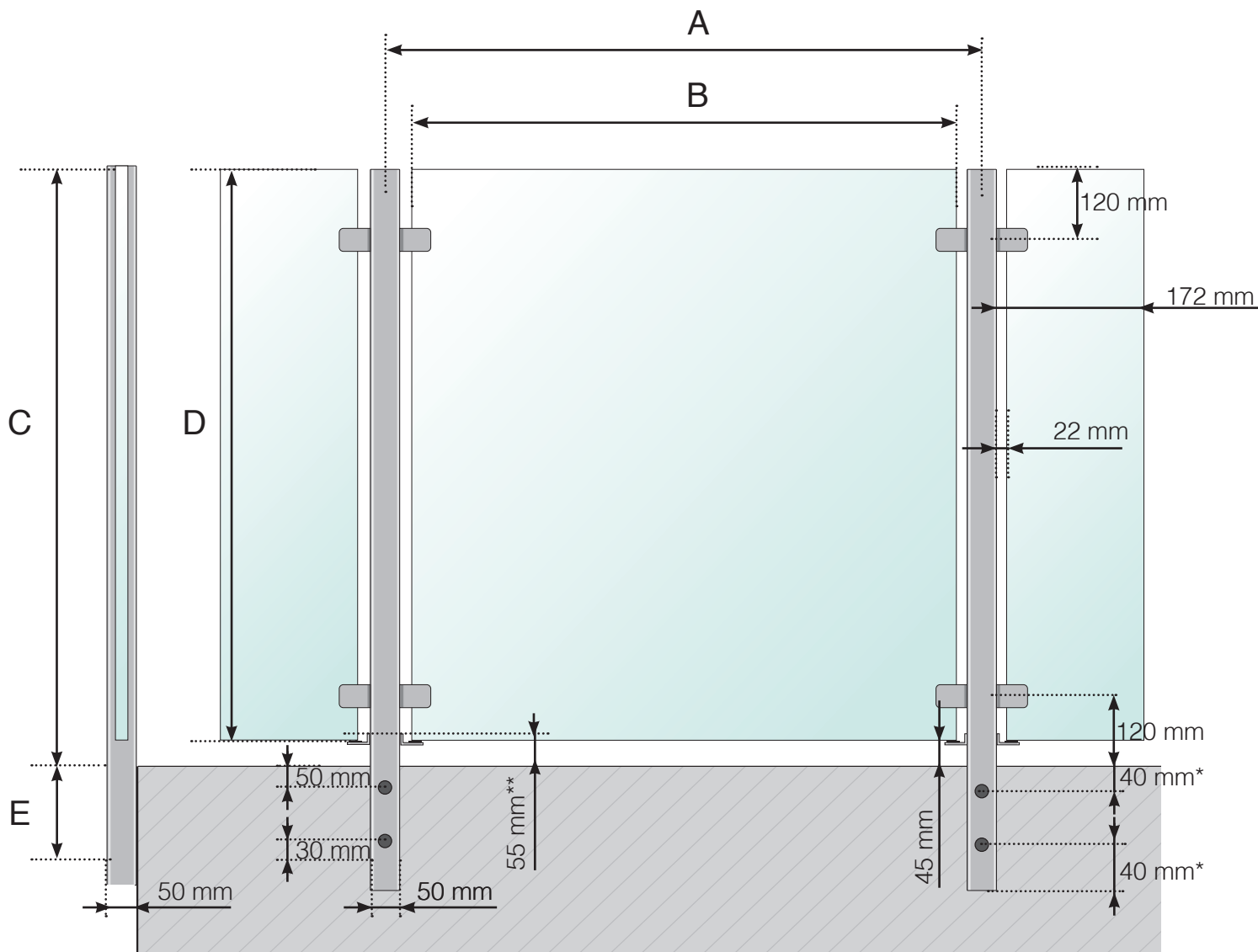
21.11.2023 v.1.0



REKKVERKBUTIKKEN.NO

DETALJMÅL

ALUMINIUMSREKKVERK MONTERT UTENPÅ V2



A - Stolpenes c/c-mål avhengig av lengden på rekkverket

B - Glassets bredde avhengig av den totale lengden på rekkverket og antal seksjoner

C - Rekkverkets totale høyde fra gulvets overflate

D - Glassets høyde

E - 145, 195, 250 eller 350 mm

* 40mm gjelder kun på stolper for avslutning mot høyre (sett utenfra) på hver rekkverkside, slik at skruene ved et eventuelt hjørne ikke støter med hverandre

** Glassikring

Observer at tegningene ikke er i riktig skala

© Räckesbutiken Sweden AB - www.rekkverkbutikken.no

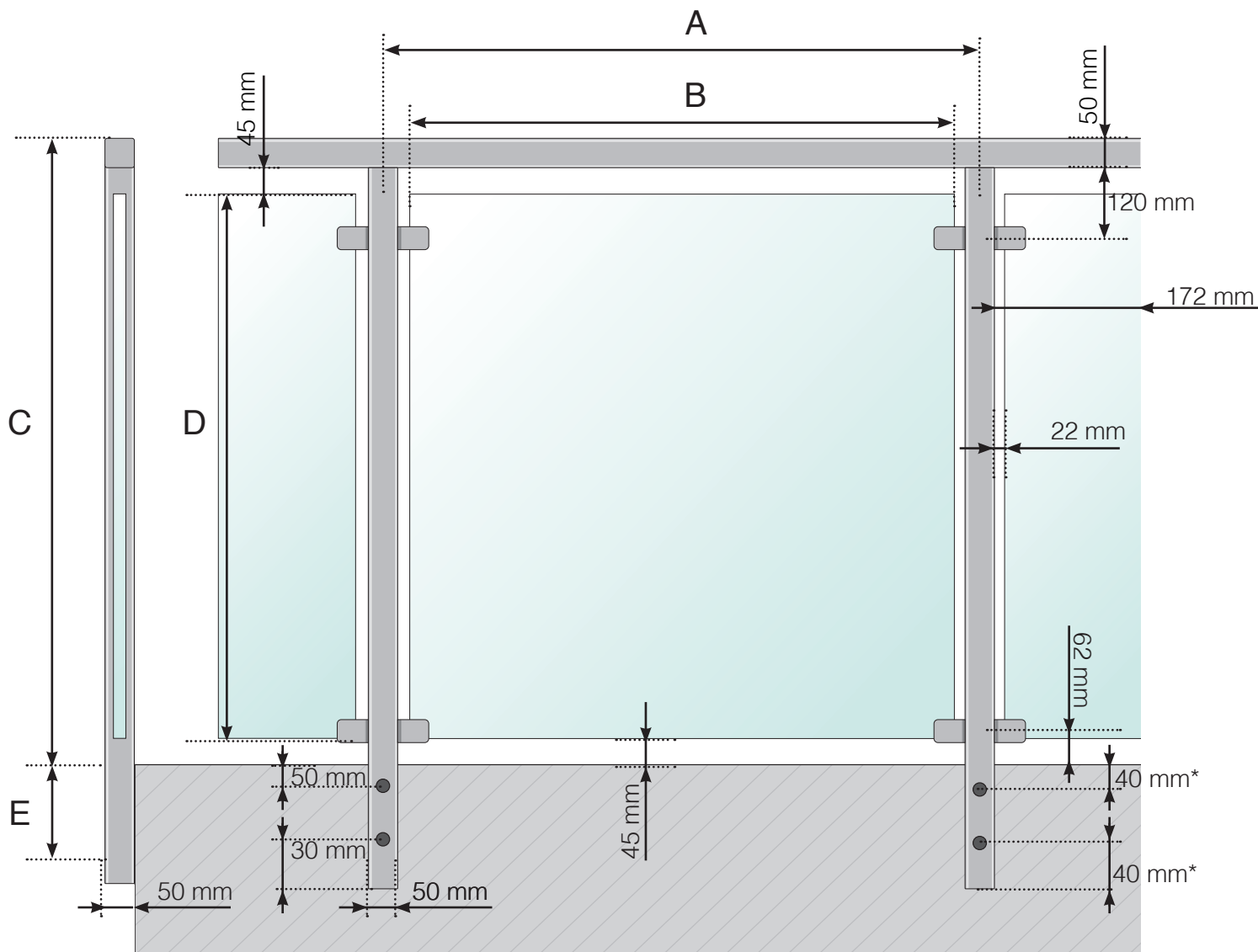
21.11.2023 v.1.0



REKKVERKBUTIKKEN.NO

DETALJMÅL

ALUMINIUMSREKKVERK MONTERT UTENPÅ MED OVERLIGGER I ALUMINIUM V2



A - Stolpenes c/c-mål avhengig av lengden på rekkverket

B - Glassets bredde avhengig av den totale lengden på rekkverket og antal seksjoner

C - Rekkverkets totale høyde fra gulvets overflate

D - Glassets høyde

E - 145, 195, 250 eller 350 mm

* 40mm gjelder kun på stolper for avslutning mot høyre (sett utenfra) på hver rekkverkside, slik at skruene ved et eventuelt hjørne ikke støter med hverandre

** Glassikring

Observer at tegningene ikke er i riktig skala

© Räckesbutikken Sweden AB - www.rekkverkbutikken.no

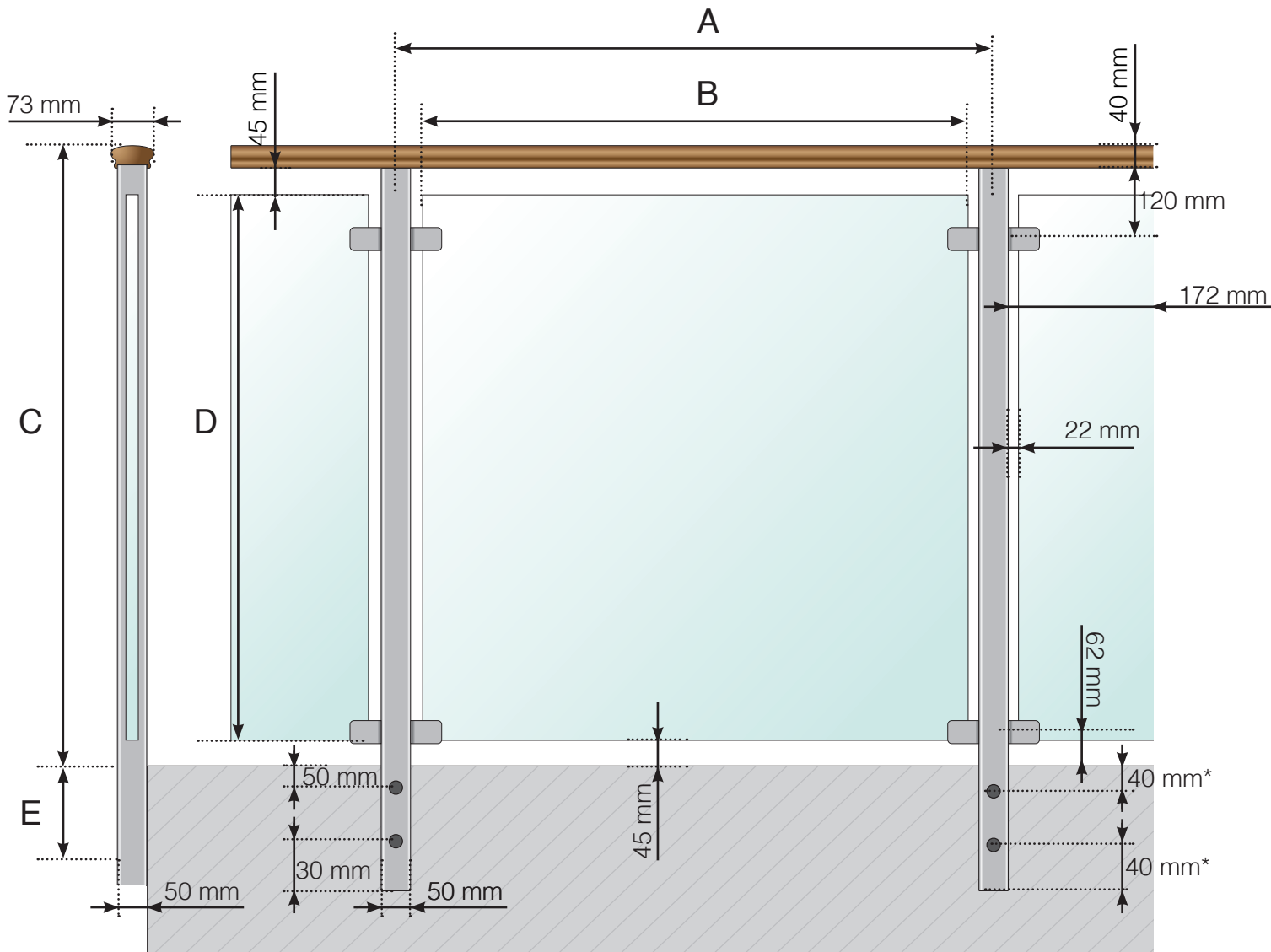
21.11.2023 v.1.0



REKKVERKBUTIKKEN.NO

DETALJMÅL

ALUMINIUMSREKKVERK MONTERT UTENPÅ MED OVERLIGGER I TRE V2



A - Stolpenes c/c-mål avhengig av lengden på rekkverket

B - Glassets bredde avhengig av den totale lengden på rekkverket og antal seksjoner

C - Rekkverkets totale høyde fra gulvets overflate

D - Glassets høyde

E - 145, 195, 250 eller 350 mm

* 40mm gjelder kun på stolper for avslutning mot høyre (sett utenfra) på hver rekkverkside, slik at skruene ved et eventuelt hjørne ikke støter med hverandre

** Glassikring

Observer at tegningene ikke er i riktig skala

© Räckesbutikken Sweden AB - www.rekkverkbutikken.no

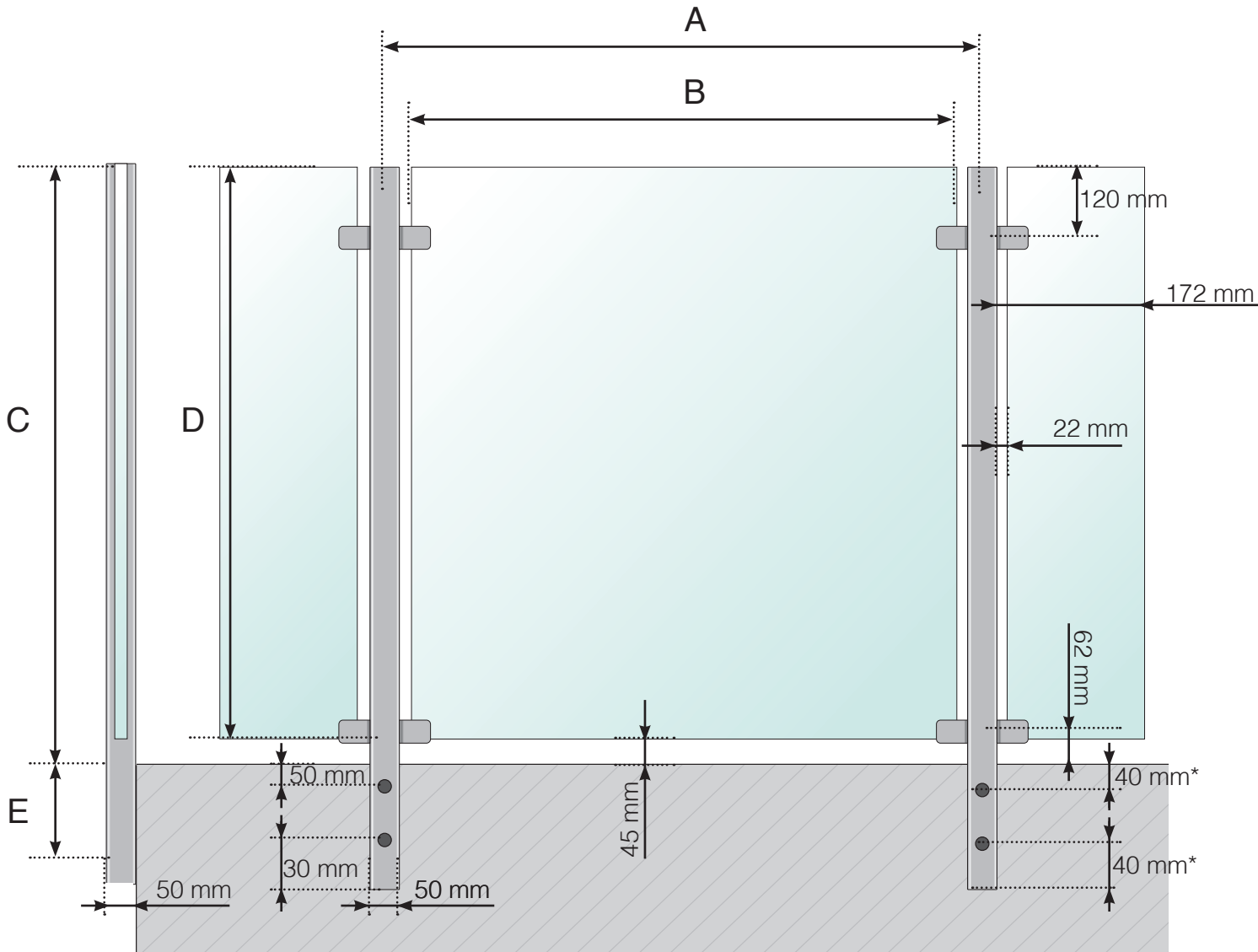
21.11.2023 v.1.0



RÄCKVERKETS BUTIKKEN

DETALJMÅL

ALUMINIUMSREKKVERK MONTERT UTENPÅ



A - Stolpenes c/c-mål avhengig av lengden på rekkverket

B - Glassets bredde avhengig av den totale lengden på rekkverket og antal seksjoner

C - Rekkverkets totale høyde fra gulvets overflate

D - Glassets høyde

E - 145, 195, 250 eller 350 mm

* 40mm gjelder kun på stolper for avslutning mot høyre (sett utenfra) på hver rekkverkside, slik at skruene ved et eventuelt hjørne ikke støter med hverandre

** Glassikring

Observer at tegningene ikke er i riktig skala

© Räckesbutiken Sweden AB - www.rekkverkbutikken.no

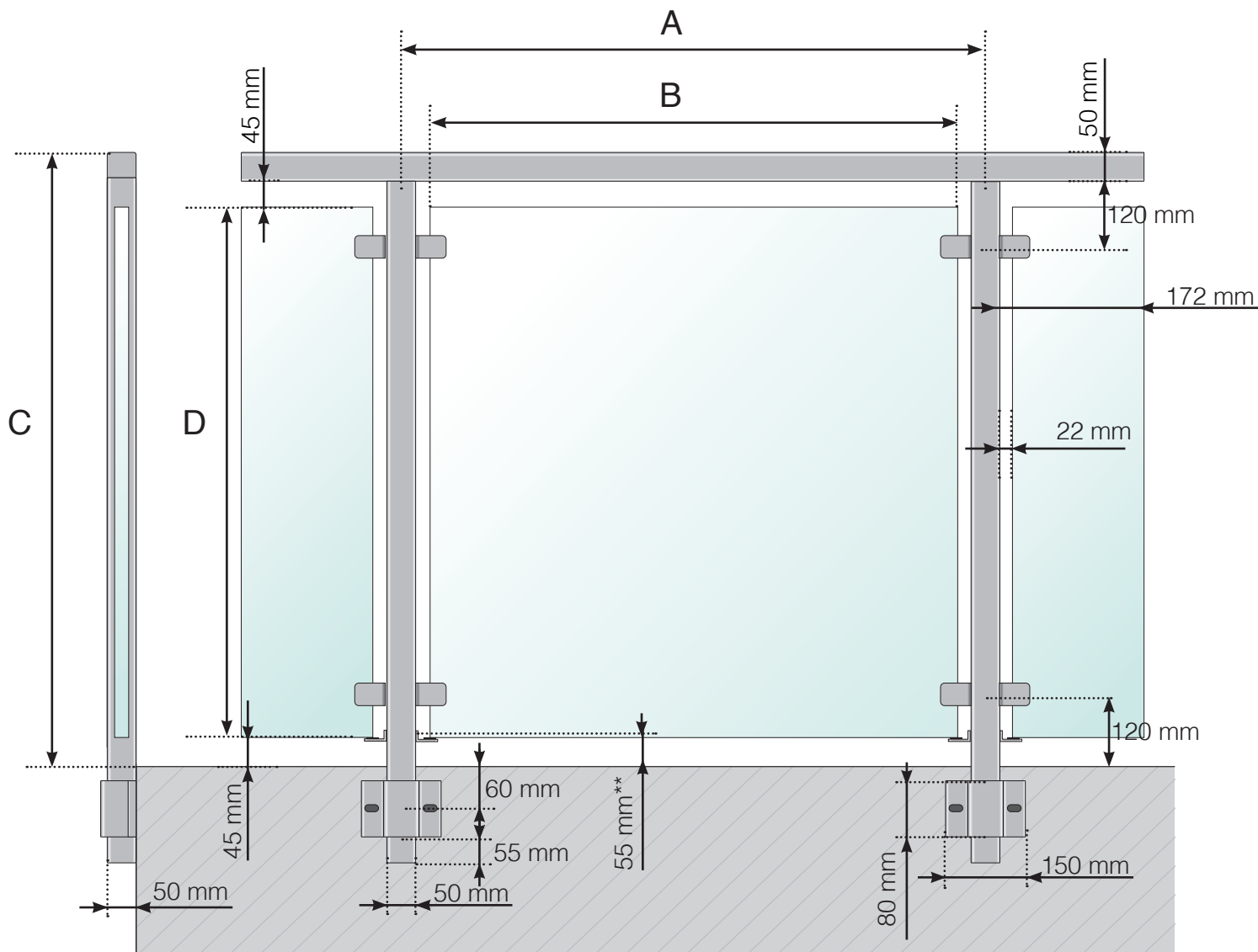
21.11.2023 v.1.0



RÄCKVERKESBUTIKKEN SWEDEN AB

DETALJMÅL

ALUMINIUMSREKKVERK MONTERT UTENPÅ MED OVERLIGGER I ALUMINIUM V2 - BØYLEBESLAG

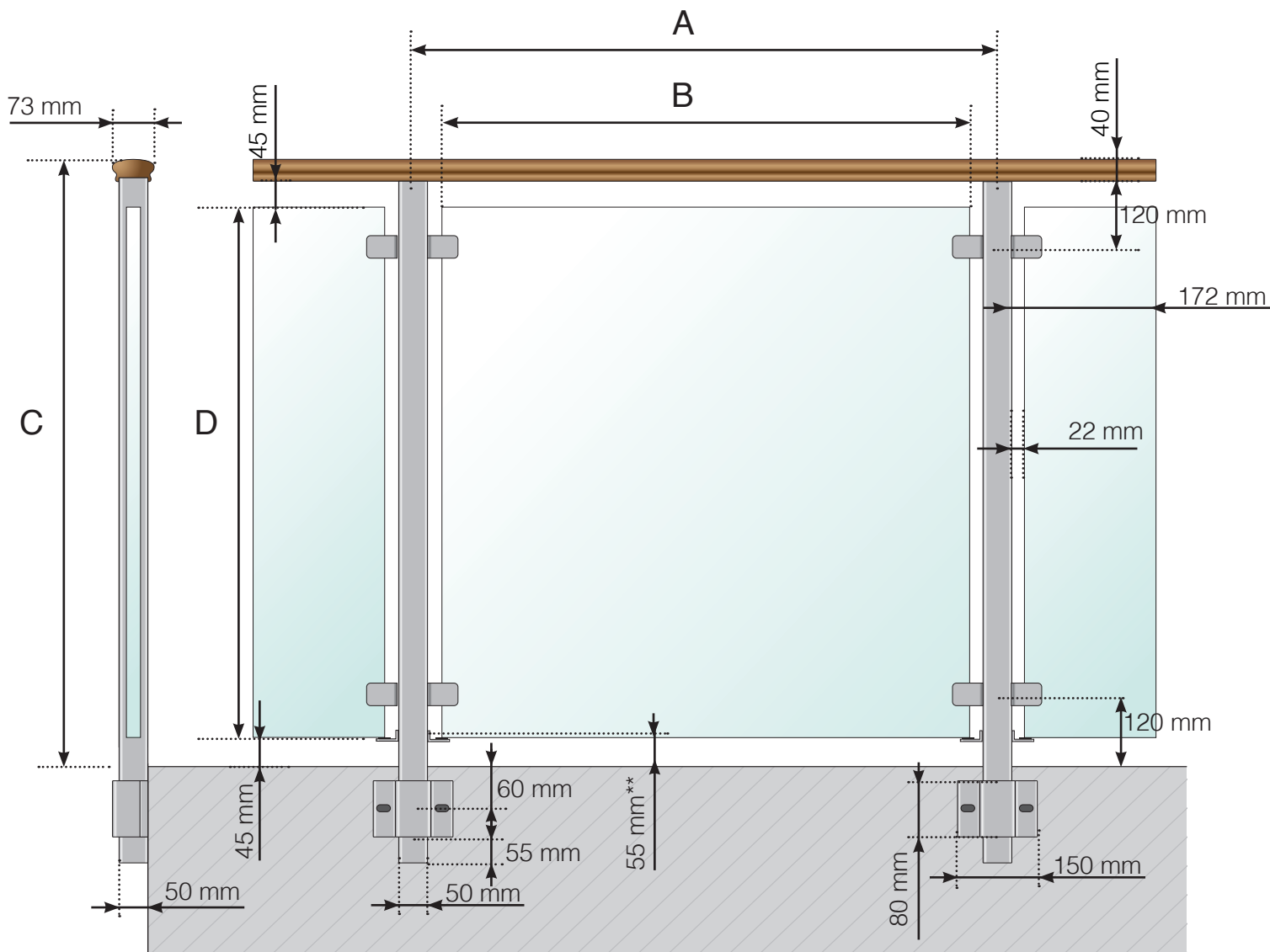


- A - Stolpenes c/c-mål avhengig av lengden på rekkverket
- B - Glassets bredde avhengig av den totale lengden på rekkverket og antal seksjoner
- C - Rekkverkets totale høyde fra gulvets overflate
- D - Glassets høyde

** Glassikring

DETALJMÅL

ALUMINIUMSREKKVERK MONTERT UTENPÅ MED OVERLIGGER I TRE V2 - BØYLEBESLAG

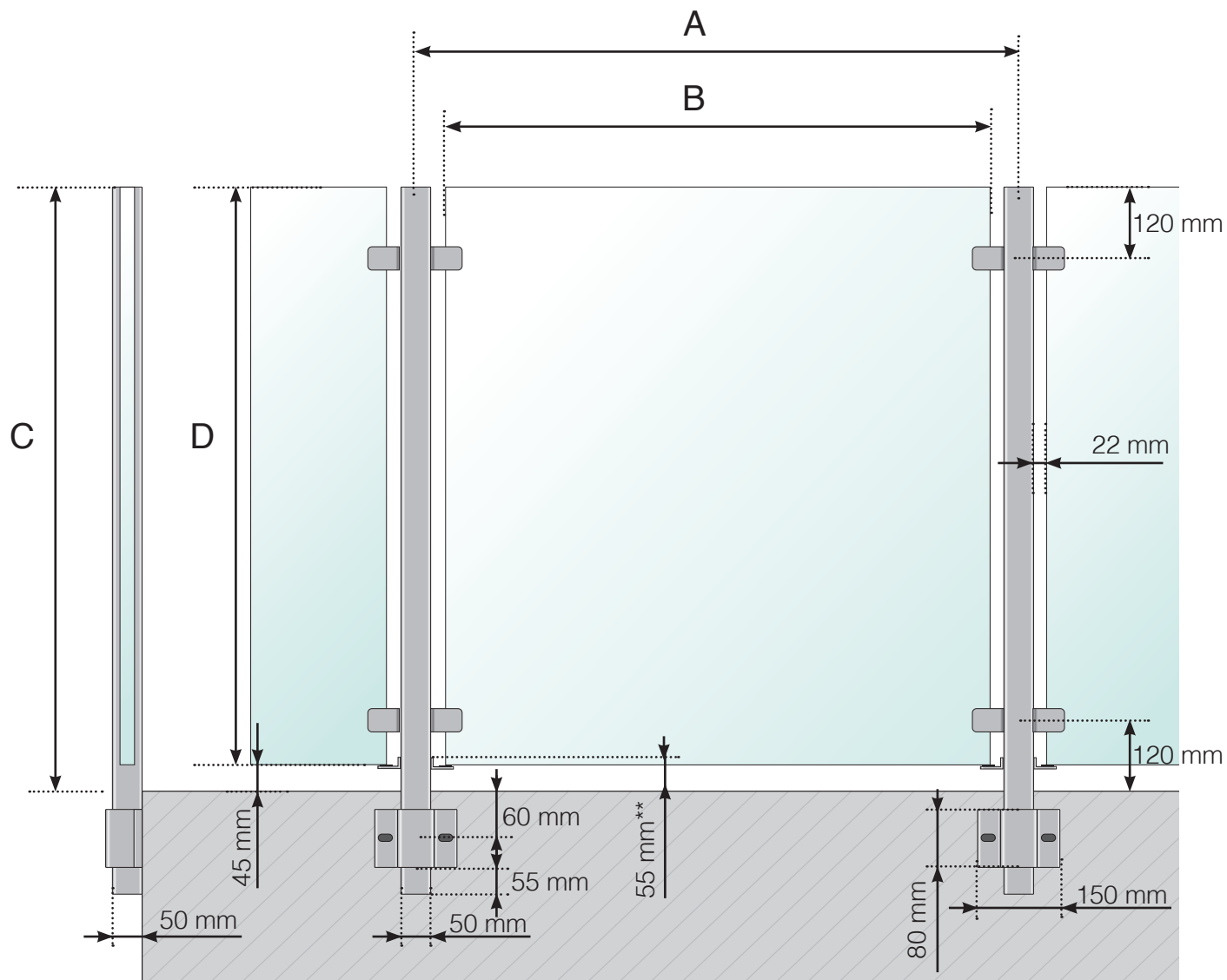


- A - Stolpenes c/c-mål avhengig av lengden på rekkverket
- B - Glassets bredde avhengig av den totale lengden på rekkverket og antal seksjoner
- C - Rekkverkets totale høyde fra gulvets overflate
- D - Glassets høyde

** Glassikring

DETALJMÅL

ALUMINIUMSREKKVERK MONTERT UTENPÅ V2 - BØYLEBESLAG



- A - Stolpenes c/c-mål avhengig av lengden på rekkverket
- B - Glassets bredde avhengig av den totale lengden på rekkverket og antal seksjoner
- C - Rekkverkets totale høyde fra gulvets overflate
- D - Glassets høyde

** Glassikring