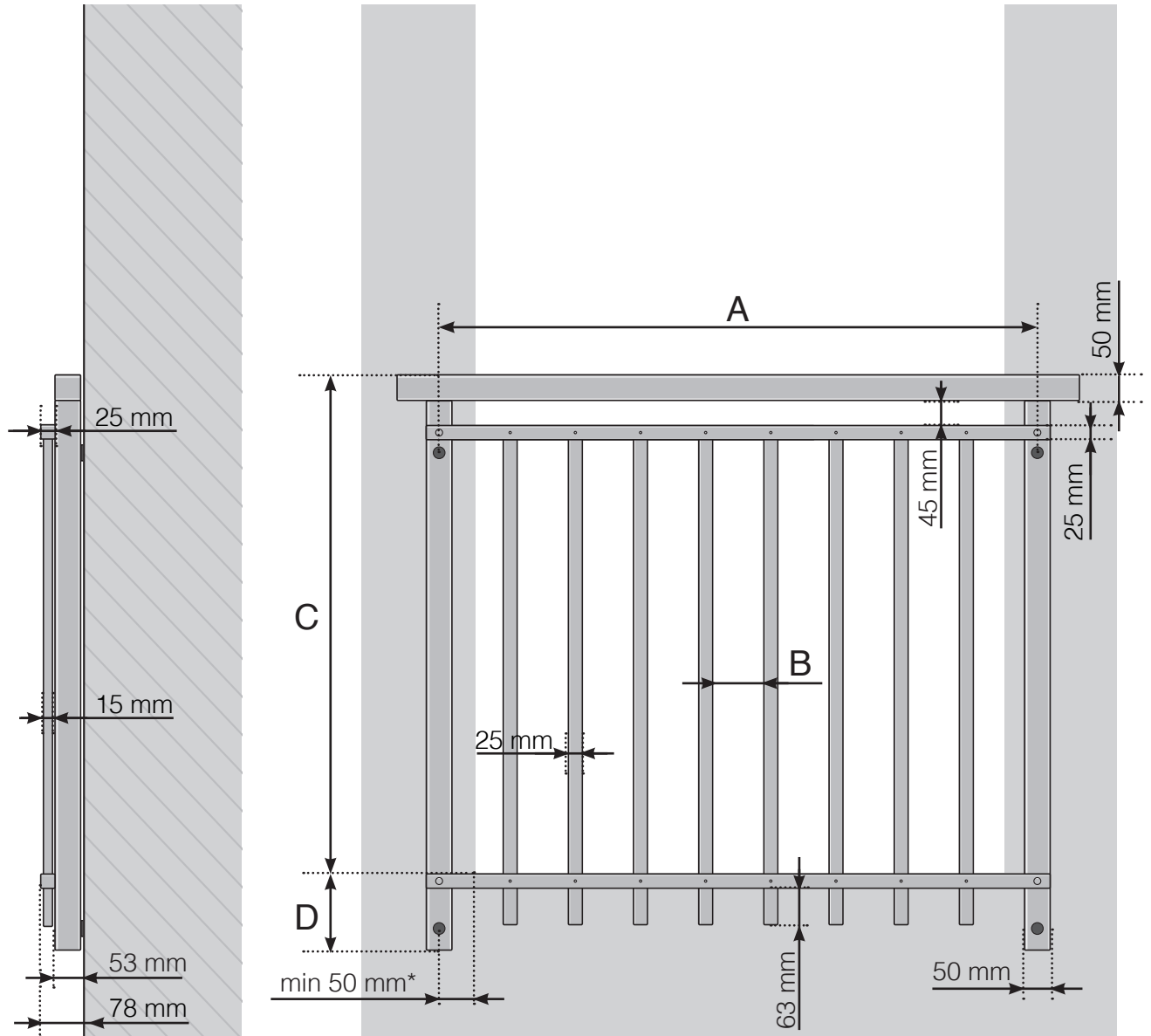


# YKSITYISKOHTAINEN MITAT

RANSKALAINEN PARVEKE RETRO ALUMIINITOLPILLA  
KORKEAMPI VÄLIPALKKI JA ALUMIINIKÄSIJOHTIMELLA



A - Tolppien c/c-mitta

B - Pystysuorien tankojen välinen tila riippuu tolppien c/c-tilasta riippuen

C - Kaiteen kokonaiskorkeus 1000 / 1100 mm

D - 145 mm lattiasta mitattuna

\* Kivi-/betoniseinäin kiinnitettäessä etäisyyden aukon reunasta kiinnitykseen tulee olla vähintään 50 mm, mutta suosittelemme etäisyydeksi 75 mm.

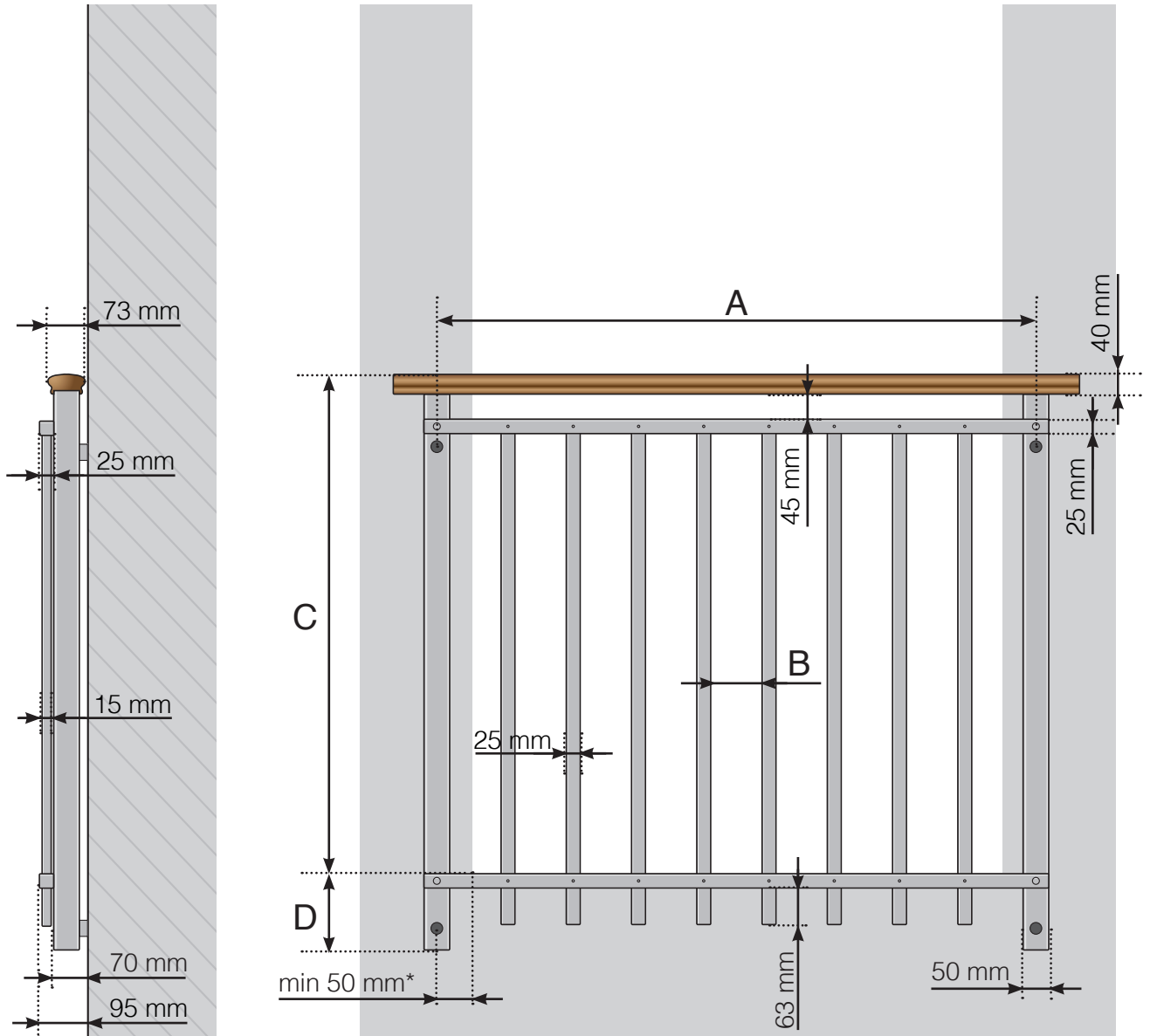
Huomioi, että piirrokset eivät ole mittakaavassa

© Räckesbutiken Sweden AB - [www.kaidekauppa.fi](http://www.kaidekauppa.fi)

01.10.2021 v.1.0

# YKSITYISKOHTAINEN MITAT

RANSKALAINEN PARVEKE RETRO ALUMIINITOLPILLA  
KORKEAMPI VÄLIPALKKI JA PUUKÄSIJOHTIMELLA



A - Tolppien c/c-mitta

B - Pystysuorien tankojen välinen tila riippuu tolppien c/c-tilasta riippuen

C - Kaiteen kokonaiskorkeus 1000 / 1100 mm

D - 145 mm lattiasta mitattuna

\* Kivi-/betoniseinäin kiinnitettäessä etäisyyden aukon reunasta kiinnitykseen tulee olla vähintään 50 mm, mutta suosittelemme etäisyydeksi 75 mm.

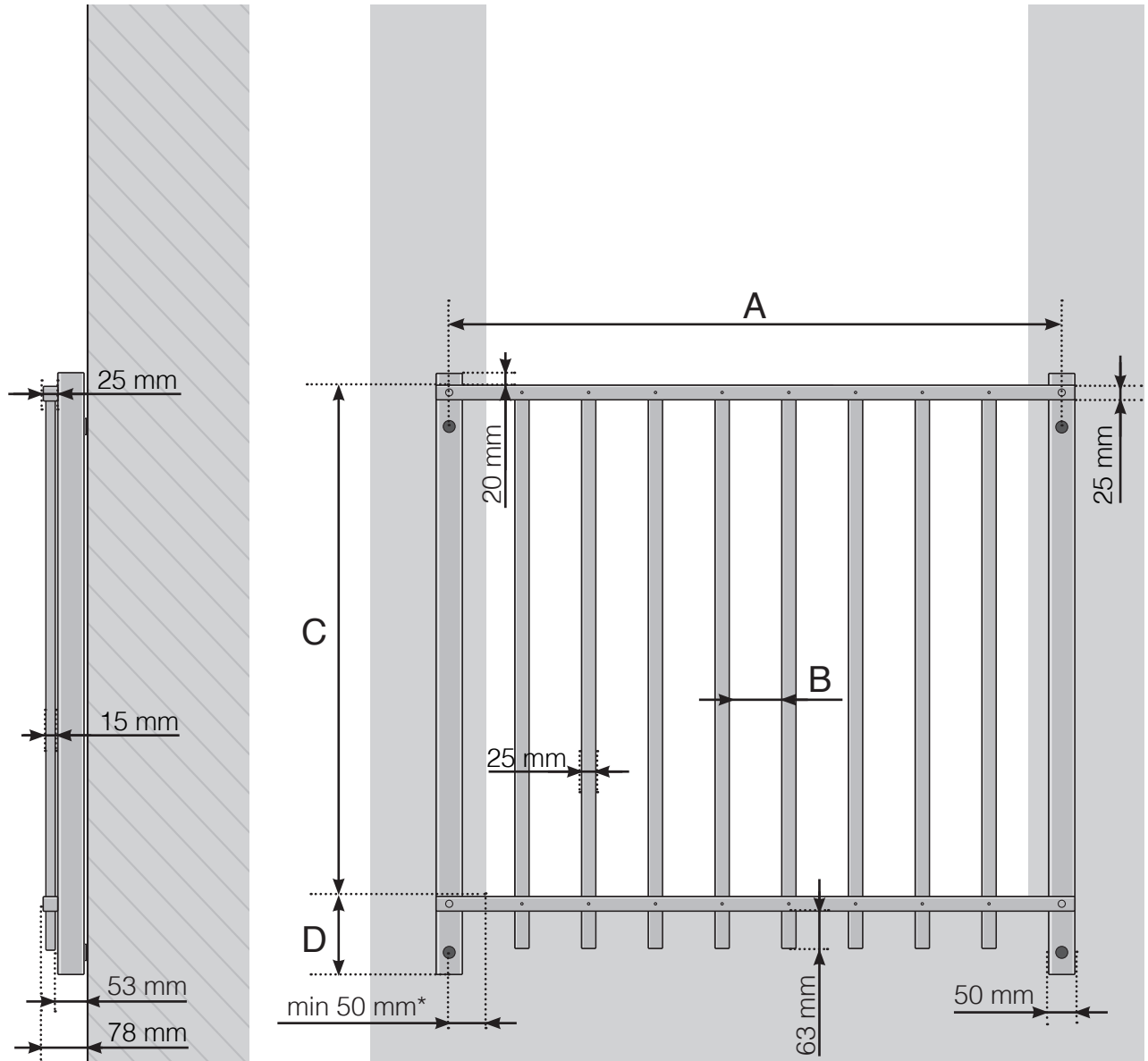
Huomioi, että piirrokset eivät ole mittakaavassa

© Räckesbutiken Sweden AB - [www.kaidekauppa.fi](http://www.kaidekauppa.fi)

01.10.2021 v.1.0

# YKSITYISKOHTAINEN MITAT

RANSKALAINEN PARVEKE RETRO ALUMIINITOLPILLA  
KORKEAMPI VÄLIPALKKI



A - Tolppien c/c-mitta

B - Pystysuorien tankojen välinen tila riippuu tolppien c/c-tilasta riippuen

C - Kaiteen kokonaiskorkeus 1000 / 1100 mm

D - 145 mm lattiasta mitattuna

\* Kivi-/betoniseinäin kiinnitettäessä etäisyyden aukon reunasta kiinnitykseen tulee olla vähintään 50 mm, mutta suosittelemme etäisyydeksi 75 mm.

Huomioi, että piirrokset eivät ole mittakaavassa

© Räckesbutiken Sweden AB - [www.kaidekauppa.fi](http://www.kaidekauppa.fi)

01.10.2021 v.1.0